

# OKRESNÝ ÚRAD LUČENEC

POZEMKOVÝ A LESNÝ ODBOR

Odd. lesného hospodárstva

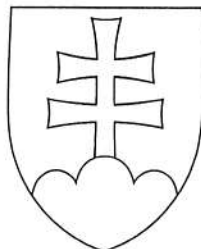
Námestie republiky 26, 984 36 Lučenec

Číslo spisu

OU-LC-PLO2-2025/000040-011

Lučenec

07. 02. 2025



## Rozhodnutie

o zmene hranice poľovného revíru

### Výrok

Okresnému úradu Lučenec, pozemkovému a lesnému odboru bola doručená žiadosť Mgr. Miloša Lichého, trvalo bytom 985 53 Píla č. 44 a Imricha Sekereša, trvalo bytom Piešť II č. 232, 962 12 Detva, ako splnomocnencov vlastníkov poľovných pozemkov o zmenu hranice poľovného revíru Divín, uznaného rozhodnutím č. Poľov. 24-1/34/93 z 19. 04. 1994 a 37-1/28/95-V zo 06. 06. 1995, pričlenením dotknutých poľovných pozemkov, odčlenených od poľovného revíru Podkriváň rozhodnutím Okresného úradu Zvolen, pozemkového a lesného odboru č. OU-ZV-PLO2-2024/005464-005 z 19. 04. 2024.

Okresný úrad Lučenec, pozemkový a lesný odbor ako správny orgán, príslušný na konanie podľa § 71 ods. 2 písm. c zákona č. 274/2009 Z. z. o poľovníctve a o zmene a doplnení niektorých zákonov v znení neskorších predpisov (ďalej zákon), vychádzajúc z právomoci, vyplývajúcej z § 74 ods. 1 písm. a zákona, v súlade s § 46 zák. č. 71/1967 Zb. o správnom konaní v znení neskorších predpisov, po preskúmaní predložených dokladov mení podľa § 9 písm. c zákona hranicu poľovného revíru Divín, uznaného rozhodnutím č. Poľov. 24-1/34/93 z 19. 04. 1994 a 37-1/28/95-V zo 06. 06. 1995 nasledovne:

Spoločný poľovný revír č. 2 pod názvom Divín pozostáva z 4401,06 ha poľovných pozemkov, z čoho poľnohospodárskych poľovných pozemkov je 1802,91 ha, lesných poľovných pozemkov 2409,12 ha a vodnej plochy 189,03 ha.

Popis zmenenej hranice revíru: Východiskový bod je Obecný úrad v Lovinobani. Od neho ide hranica revíru miestnou komunikáciou a št. cestou po obec Píla pod železničnú stanicu, odtiaľ hrebeňom /katastrom/ cez lokality Mačí zámok a Hroncovci na hrebeňovú cestu. Hrebeňovou cestou až po remízku k tejto ceste cca 290 m pred pravostrannou odbočkou k usadlosti Lichý. Tu sa hranica lomí a pokračuje S smerom po remízke - poľnej ceste - až po hranicu porastu 665, ďalej po tejto cestičke cez porast 661c, potom S okrajom porastu 664 na okraj čistiny za usadlosťou Lichý. Hranica pokračuje okrajom čistiny a obchádza usadlosť Lichý a na lesnú cestu. Tu sa hranica lomí a pokračuje S smerom po lesnej ceste až po lesný porast č. 599. Okrajom porastu č. 599 Z a následne SZ smerom po poľnú cestu, poľnou cestou SZ smerom na asfaltovú cestu. Asfaltovou cestou JZ smerom až po usadlosť Krškovci, od nej jarkom Z smerom až po koryto Krivánskeho potoka. Proti prúdu Krivánskeho potoka po pravostranný prítok. Týmto prítokom okrajom porastu 542a JZ a následne Z smerom na asfaltovú cestu 2645. Po tejto ceste cca 50 m J smerom až po vyústenie poľnej cesty, poľnou cestou JZ smerom až na hrebeňovú poľnú cestu. Touto cestou J smerom cez kóty č. 690, 688, a 684 späť na asfaltovú cestu /kóta č. 695/. Asfaltovou cestou cez obec Budiná na križovatku ciest Divín - Tuhár /kóta č. 412/, odtiaľ poľnou popod kótu č. 447 Tri kopce na okrej lesa. Okrajom lesa a následne hrebeňovou cestou, vedúcou okrajom lesa JJV smerom cez kótu č. 450, popod kótu č. 500 Kujanka až na okraj lesného porastu ku hraničnému kopcu č. 74. Odtiaľ hrebeňovou lesnou cestou JV smerom cez kóty č. 506, 544, 575, 587 až na kótu č. 602 Sedem chotárov. Od tejto kóty S smerom rozčleňovacou linkou /katastrom/ a následne jarkom až na štátnu cestu Ružiná - Lovinobaňa nad hospodárskym strediskom Lovinobaňa. Ďalej hranica pokračuje štátnou cestou cez železničný prejazd až do východiskového bodu v obci Lovinobaňa.

Zákres hranice poľovného revíru na mape tvorí prílohu tohto rozhodnutia a je jeho neoddeliteľnou súčasťou.

Podľa § 10 ods. 6 zákona nadobudnutím právoplatnosti tohto rozhodnutia strácajú platnosť predchádzajúce rozhodnutia č. Poľov. 24-1/34/93 z 19. 04. 1994 a Poľov. 37-1/28/95-V zo 06. 06. 1995 o uznaní poľovného revíru Divín.

### Odôvodnenie

Okresnému úradu Lučenec, pozemkovému a lesnému odboru bola 19. 11. 2024 doručená žiadosť Mgr. Miloša Lichého, trvalo bytom 985 53 Píla č. 44 a Imricha Sekereša, trvalo bytom Piešť II č. 232, 962 12 Detva, ako splnomocnencov vlastníkov poľovných pozemkov o zmenu hranice poľovného revíru Divín, uznaného rozhodnutím č. Poľov. 24-1/34/93 z 19. 04. 1994 a 37-1/28/95-V zo 06. 06. 1995, pričlenením dotknutých poľovných pozemkov, odčlenených od poľovného revíru Podkriváň. Podanie bolo doplnené 05. 02. 2025.

Dotknuté poľovné pozemky boli odčlenené od poľovného revíru Podkriváň rozhodnutím Okresného úradu Zvolen, pozemkového a lesného odboru č. OU-ZV-PLO2-2024/005464-005 z 19. 04. 2024 na základe rozhodnutia vlastníkov poľovných pozemkov v revíri Podkriváň na zhromaždení vlastníkov poľovných pozemkov (ďalej zhromaždenie), konaného 19. 06. 2023, priebeh ktorého bol osvedčený notárom JUDr. Jozefom Brázdilom, PhD. v notárskej zápisnici č. Nz 18621/2023.

Okresný úrad Lučenec, pozemkový a lesný odbor upovedomil podľa § 18 ods. 3 zákona č. 71/1967 Zb. o správnom konaní v znení neskorších predpisov listom č. OU-LC-PLO2-2024/014095-002 z 09. 12. 2024 formou verejnej vyhlášky účastníkov konania, že začalo konanie vo veci podanej žiadosti s tým, že sú oprávnení vyjadriť sa k podkladom pre vydanie rozhodnutia. Verejná vyhláška bola minimálne 15 dní vyvesená na úradnej tabuli Okresného úradu Lučenec, elektronickej stránke Okresného úradu Lučenec, centrálnej úradnej elektronickej tabuli a úradných tabuliach obcí Divín, Budiná, Lovinobaňa, Mýtina, Píla, Ružiná, Tuhár, Ábelová a Podkriváň.

V zmysle § 10 ods. 4 zákona boli ku žiadosti priložené doklady podľa § 4 ods. 4 zákona. Preskúmaním predloženej žiadosti, k nej priložených dokladov a dokumentácie tunajší úrad zistil, že zhromaždenie v spoločnom poľovnom revíri Divín zvolali v zmysle § 5 ods. 3 zákona vlastníci poľovných pozemkov a zároveň splnomocnenci vlastníkov poľovných pozemkov verejnou vyhláškou z 11. 10. 2024, zverejnenou na úradných tabuliach obcí Divín, Budiná, Lovinobaňa, Mýtina, Píla, Ružiná, Tuhár, Ábelová a Podkriváň v dňoch od 14. 10. 2024 do 22. 10. 2024. Spolu zvolávatelia disponovali výmerou 1522,3931 ha poľovných pozemkov, čo z celkovej aktualizovanej výmery poľovných pozemkov v revíri Divín, uznanom rozhodnutím č. Poľov. 24-1/34/93 z 19. 04. 1994 a 37-1/28/95-V zo 06. 06. 1995, ktorá je 4051,1325 ha, činí 37,58 %.

Podľa § 4 ods. 4 písm. d zákona je prílohou žiadosti splnomocnencov notárska zápisnica číslo Nz 37944/2024, vyhotovená notárom JUDr. Mariánom Jurinom, ktorou notár osvedčil priebeh zhromaždenia, konaného 22. 10. 2024. Za poľovný revír Divín, uznaný rozhodnutím č. Poľov. 24-1/34/93 z 19. 04. 1994 a 37-1/28/95-V zo 06. 06. 1995, o celkovej aktualizovanej výmere poľovných pozemkov 4051,1325 ha, sa zhromaždenia zúčastnili vlastníci poľovných pozemkov a splnomocnenci vlastníkov poľovných pozemkov, disponujúci výmerou 2060,5774 ha, čo činí 50,86 % z uvedenej výmery.

Za dotknuté poľovné pozemky o celkovej výmere 349,8200 ha, ktoré majú byť pričlenené k poľovnému revíru Divín, sa zhromaždenia zúčastnili vlastníci poľovných pozemkov a splnomocnenci vlastníkov poľovných pozemkov, disponujúci výmerou 229,3990 ha, čo činí 65,58 % z uvedenej výmery.

Za poľovný revír Divín s celkovou výmerou 4401,0575 ha po predpokladanom pričlenení dotknutých poľovných pozemkov sa zhromaždenia zúčastnili vlastníci poľovných pozemkov a splnomocnenci vlastníkov poľovných pozemkov, disponujúci výmerou 2203,2253 ha, čo činí 51,84 % z uvedenej výmery.

Uznesením č. 2 bol vlastníckmi poľovných pozemkov a splnomocnencami vlastníkov poľovných pozemkov, disponujúcimi výmerou 2060,5774 ha, čo z celkovej aktualizovanej výmery poľovných pozemkov v revíri Divín, uznanom rozhodnutím č. Poľov. 24-1/34/93 z 19. 04. 1994 a 37-1/28/95-V zo 06. 06. 1995, ktorá je 4051,1325 ha, činí 50,86 %, udelený súhlas so zmenou hranice poľovného revíru Divín.

Uznesením č. 4 bolo vlastníckmi dotknutých poľovných pozemkov a splnomocnencami vlastníkov dotknutých poľovných pozemkov o celkovej výmere 349,8200 ha, disponujúcimi výmerou 229,3990 ha, čo činí 65,58 % z uvedenej výmery, udelený súhlas s pričlenením dotknutých poľovných pozemkov, odčlenených od poľovného revíru Podkriváň, k poľovnému revíru Divín.

Uznesením č. 5 bol vlastníckmi poľovných pozemkov a splnomocnencami vlastníkov poľovných pozemkov, disponujúcimi výmerou 2060,5774 ha, čo z celkovej aktualizovanej výmery poľovných pozemkov v revíri Divín, uzna-

nom rozhodnutím č. Poľov. 24-1/34/93 z 19. 04. 1994 a 37-1/28/95-V zo 06. 06. 1995, ktorá je 4051,1325 ha, číni 50,86 %, udelený súhlas s pričlenením dotknutých poľovných pozemkov o celkovej výmere 349,8200 ha, odčlenených od poľovného revíru Podkriváň, k poľovnému revíru Divín.

So zmenou hranice súhlasila v zmysle § 9 písm. c zákona Poľovnícka spoločnosť Rovienska, IČO 54227992, so sídlom Mlynská 611/15, Divín, listom z 01. 10. 2024, ktorá je od 17. 05. 2022 užívateľom poľovného revíru Divín. Ohliadka hranice revíru v teréne bola vykonaná orgánom štátnej správy na úseku poľovníctva 12. 04. 2024.

Na základe predložených podkladov a uvedených skutočností považoval tunajší za potrebné rozhodnúť tak, ako je uvedené vo výrokovvej časti rozhodnutia.

### Poučenie

Proti tomuto rozhodnutiu je možné podať odvolanie podľa § 54 zákona č. 71/1967 Zb. v znení neskorších predpisov do 15 dní od jeho doručenia na Okresný úrad Lučenec. Toto rozhodnutie je po vyčerpaní riadnych opravných prostriedkov a nadobudnutí právoplatnosti preskúmateľné súdom.

Toto rozhodnutie má povahu verejnej vyhlášky podľa § 79 ods. 3 zákona č. 274/2009 Z. z. o poľovníctve a o zmene a doplnení niektorých zákonov v znení neskorších predpisov a musí byť vyvesené minimálne po dobu 15 dní na úradnej tabuli Okresného úradu Lučenec a obcí Divín, Budiná, Lovinobaňa, Mýtina, Píla, Ružiná, Tuhár, Ábelová a Podkriváň..

Posledný deň tejto lehoty je dňom doručenia rozhodnutia. Súčasne bude rozhodnutie zverejnené na webovej úradnej tabuli Okresného úradu Lučenec a na centrálnej úradnej elektronickej tabuli. Z týchto dôvodov tunajší úrad žiada dotknuté obce o zverejnenie rozhodnutia na ich úradných tabuliach a zároveň spôsobom v mieste obvyklým pod dobu 15 dní a po uplynutí vývesnej lehoty a zvesení vyhlášky o jeho zaslanie s vyznačenými dátumami vyvesenia a zvesenia, odtlačkami pečiatok a podpismi späť tunajšiemu úradu.

Dátum vyvesenia: 12.02.2025

Podpis a odtlačok úradnej pečiatky orgánu

Dátum zvesenia:

Podpis a odtlačok úradnej pečiatky orgánu

### Prílohy

mapa poľovného revíru Divín  
vlastníci dotknutých poľovných pozemkov v poľovnom revíri Divín

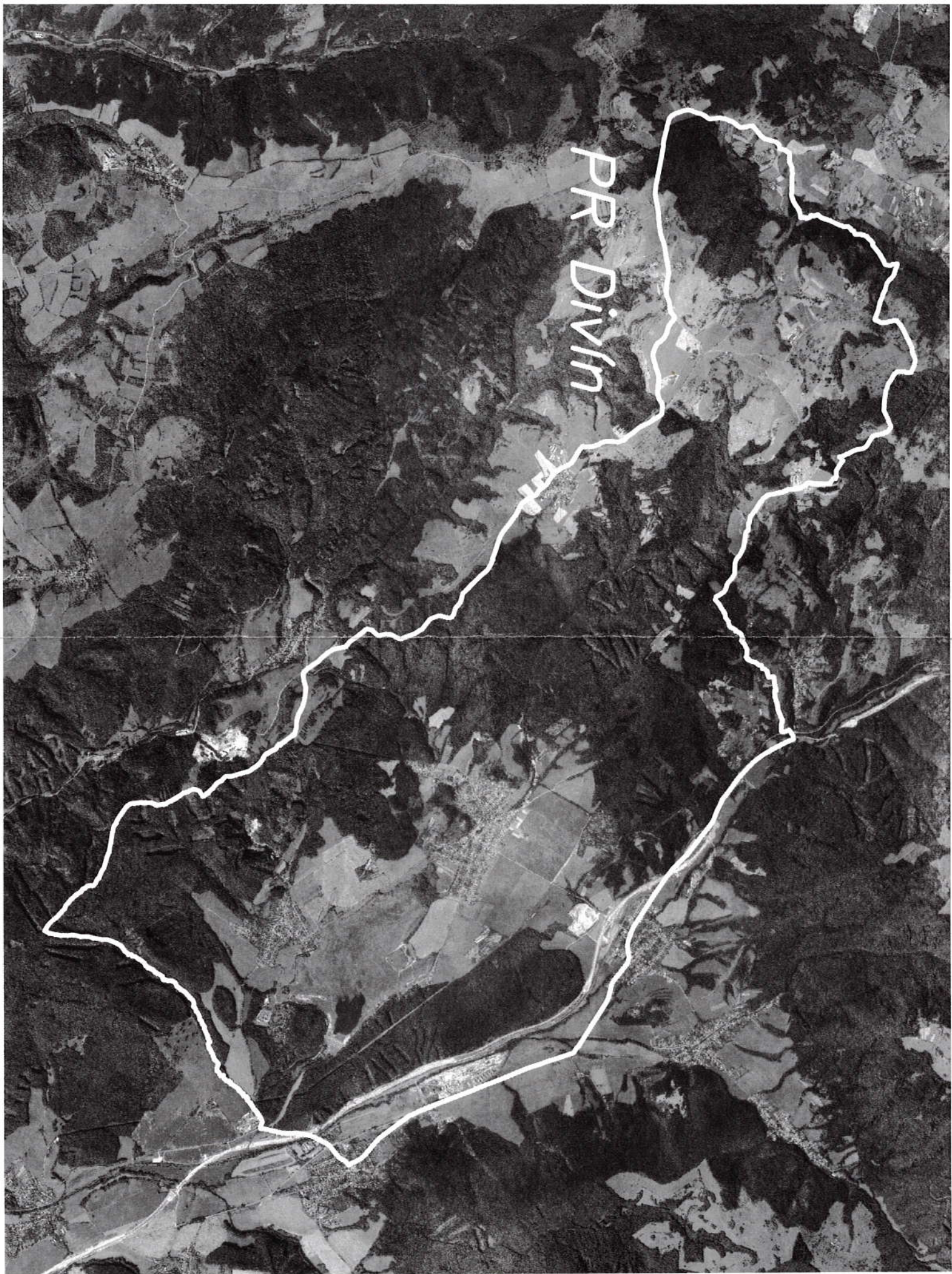
Ing. Rút Oľšiaková  
vedúca odboru

Informatívna poznámka - tento dokument bol vytvorený elektronicky orgánom verejnej moci

IČO: 00151866 Sufix: 10194

Doručuje sa

Obec Divín, Námestie Mieru 654/3, 985 52 Divín, Slovenská republika  
Obec Ružiná, Ružiná 102, 985 52 Ružiná, Slovenská republika  
Obec Budiná, Budiná 96, 985 12 Budiná, Slovenská republika  
Obec Ábelová, Ábelová , 985 13 Ábelová, Slovenská republika  
Obec Lovinobaňa, SNP 356/1, 985 54 Lovinobaňa, Slovenská republika  
Obec Mýtna, Mýtna 47, 985 53 Mýtna, Slovenská republika  
Obec Podkriváň, Podkriváň 87, 985 51 Podkriváň, Slovenská republika  
Obec Píla, okres Lučenec, Píla 174, 985 53 Píla, Slovenská republika  
Obec Tuhár, Tuhár 56, 985 12 Tuhár, Slovenská republika  
Národná agentúra pre sieťové a elektronické služby, Kollárova 8, 917 02 Trnava, Slovenská republika  
Okresný úrad Lučenec, Námestie republiky 0/26, 984 36 Lučenec, Slovenská republika



## Príloha č. 1

### Vlastníci dotknutých poľovných pozemkov v poľovnom revíri Divín

1. Adamíková Iveta r. Adamíková, Ulica I. Krasku 2441/22, Lučenec, PSČ 984 01, SR
2. Agro-WEST s.r.o., 906 04, Rybky, č. 111, SR
3. ALÁČ Emil,č.283,985 53 Mýtňa
4. ALÁČOVÁ ANNA r. BARCAJOVÁ, MÝTNA 283
5. Arvaiová Anna r. Strapková, Ulica 23.januára 543/39, Halič, PSČ 985 11, SR
6. Barcaj Ivan r. Barcaj, L.Novomeského 2719/12, Pezinok, PSČ 902 01, SR
7. Barcaj Ján r. Barcaj, Rúbanisko II 423/56, Lučenec, PSČ 984 03, SR
8. Barcaj Juraj r. Barcaj, 985 12, Budiná, č. 66, SR
9. Barcaj Juraj r. Barcaj, Partizánska 364/8, Halič, PSČ 98511, SR
10. BARCAJ Pavel, č.104, 985 12 Budiná
11. Barcajová Emíla r. Paľagová, Budiná, č. 66, SR
12. BARCAJOVÁ MÁRIA R.VRETENIČKOVÁ,KRIVÁŇ 47
13. BARCAJOVÁ Mária,r.Moravčíková-nebohá,č.104,985 12
14. Bišturová Iveta r. Bišturová, Ing., A. Nogradyho 716/39, Zvolen, PSČ 960 01, SR
15. Bišturová Mária r. Sekerešová, 985 51, Podkriváň, č. 5, SR
16. Bobál Ján r. Bobál a Božena Bobáľová r. Hlavová, 935 29, Hronské Kľačany, č. 171, SR
17. Bobál Pavel, A. Hlinku 13, Detva, PSČ 962 12, SR
18. Bobáľová Anna r. Paľagová, Ostredky II 369/10, Tomášovce, PSČ 985 56, SR
19. Bobáľová Anna r. Veľková, A. Hlinku 905/13, Detva - Detva-Sídlisko, PSČ 962 12, SR
20. BOBÁĽOVÁ JANA r. PALAGOVÁ, RIEČNA 242/2, TOMÁŠOVCE, SR
21. Bradová Elena r. Kandová, Družstevná 398/4, Tomášovce, PSČ 985 56, SR
22. Breder Juraj r. Breder, Francisciho 2, Bratislava, PSČ 811 08, SR
23. Budáč Ján r. Budáč, 962 04, Kriváň, č. 457, SR
24. Budáč Peter r. Budáč, Kupeckého 347/42, Košice - Juh, PSČ 040 01, SR
25. Čeman Radoslav r. Čeman, 985 12, Tuhár, č. 71, SR
26. ČEMANOVÁ Anna,r.Uhrínová,R18.5.1942,Šmeralova 2,984 01
27. ČERNICKÁ Mária,r.Vyletelová,Vajanského 832/12,984 01 Lučenec
28. Čerpák Dušan r. Čerpák, J.Smreka 3154/10, Lučenec, PSČ 984 01, SR
29. ČERPÁKOVÁ Mária (r.Zvarová), č.1, 985 12 Budiná
30. ČERPÁKOVÁ OLGA Č.72
31. Čvikota Miroslav r. Čvikota, Ing., Sadová 123/25, Lučenec, PSČ 98401, SR
32. ĎALOG Ivan r. Ďalog, 985 12, Budiná, č. 93, SR
33. ĎALOG Juraj,šášky-vdovec,R18.10.1901,č.190,985 42 Husiná
34. Dančo Dušan r. Dančo, Komenského 494/35, Lovinobaňa, PSČ 985 54, SR
35. Dančo Štefan r. Dančo, Piešť II 20, Detva, PSČ 962 12, SR
36. Dančová Anna r. Ďuricová, 985 51, Podkriváň, č. 44, SR
37. ĎURICA PAVEL ING.,DETVA,KOSTOLNÁ Č.160
38. Drugda Ján r. Drugda, Bukovinka 22, Podkriváň, PSČ 985 51, SR
39. Ďurica Emil r. Ďurica, Ing., M. R. Štefánika 459/21, Halič, PSČ 985 11, SR
40. Ďurica Ján r. Ďurica, 985 51, Podkriváň, č. 44, SR
41. Ďurica Ján r. Ďurica, Bukovinka 30, Podkriváň, PSČ 985 51, SR
42. Ďurica Ján r. Ďurica, Kriváň, č. 395, SR
43. Ďurica Ján r. Ďurica, Nám. Mieru 1707/10, Detva, PSČ 962 12, SR
44. Ďurica Ján r. Ďurica, Námestie mieru 1395/29, Detva-sídlisko, PSČ 962 12, SR
45. ĎURICA Jozef, č.32, 962 31 Veľká Lúka
46. Ďurica Martin r. Ďurica, Bukovinka 23, Podkriváň, PSČ 985 51, SR

47. Ďurica Milan r. Ďurica, Družstevná 1247/34, Detva, PSČ 962 11, SR
48. ĎURICA Milan, Jozefov syn, R12.4.1951
49. ĎURICA Miroslav r. Ďurica, Vígľaš, č. 438, SR
50. ĎURICA Ondrej, č. 19, 985 51 Podkriváň-Bukovinka
51. ĎURICA PAVEL ING., DETVA, KOSTOLNÁ 260
52. ĎURICA Peter r. Ďurica, Bukovinka 30, Podkriváň, SR
53. Ďurica Peter r. Ďurica, Ing., Mieru 656/5, Divín, PSČ 985 52, SR
54. ĎURICA Peter, č. 19, 985 51 Podkriváň-Bukovinka
55. Ďurica Stanislav r. Ďurica, JUDr., Vajanského 2932/22, Lučenec, PSČ 984 01, SR
56. Ďurica Štefan r. Ďurica, Obrancov mieru 880/30, Detva, PSČ 962 12, SR
57. Ďurica Vladimír r. Ďurica, 962 04, Kriváň, č. 58, SR
58. Ďurica Vladimír r. Ďurica, Ing., Dolinky 1335/4, Detva, PSČ 962 12, SR
59. Ďuricová Andrea r. Ďuricová, Mgr., Kostolná 160, Detva, PSČ 962 12, SR
60. ĎURICOVÁ Anna, Novosady 12, 962 12 Detva
61. ĎURICOVÁ Anna, r. Zvarová, č. 30, 985 51 Podkriváň-Bukovinka
62. Ďuricová Darina, Hlinkova 16, Detva, PSČ 962 11, SR
63. Ďuricová Elena r. Ďuricová, Belušké Slatiny 138/53, Beluša, PSČ 018 61, SR
64. ĎURICOVÁ Elena, č. 19, 985 51 Podkriváň-Bukovinka
65. ĎURICOVÁ Emília, č. 22, 985 51 Podkriváň-Bukovinka
66. ĎURICOVÁ Katarína, č. 19, 985 51 Podkriváň-Bukovinka
67. ĎURICOVÁ Mária, č. 19, 985 51 Podkriváň-Bukovinka
68. ĎURICOVÁ Mária, r. Káková, č. 22, 985 51 Podkriváň-Bukovinka
69. ĎURICOVÁ Mária, r. Mrtvíková, č. 19, 985 51 Podkriváň-Bukovinka
70. Ďuricová Milota r. Veľková, 985 12, Budiná, č. 163, SR
71. Ďuricová Valéria r. Ďuricová, Bukovinka 13, Podkriváň, PSČ 985 51, SR
72. Ďurove Valéria r. Košková, Ing., 985 54, Podrečany, č. 177, SR
73. Fašangová Oľga r. Peťková, 985 11, Lehôtka, č. 18, SR
74. Fízel Vincent r. Fízel, 119 Principale, Girardville, GOWIRO, Quebec, Kanada
75. Forrai Eva r. Košková, Ing., Ulica J. Vargu 6451/31A, Lučenec, PSČ 984 01, SR
76. Fridrich Ján r. Fridrich, 985 12, Budiná, č. 34, SR
77. Fungáč Mária r. Fungáč, Komeského 401/14, Lovinobaňa, PSČ 985 54, SR
78. Fungáčová Mária r. Moravčíková, Rúbanisko II 425/60, Lučenec, PSČ 984 03, SR
79. Fusek Ján r. Fusek, Ing., SNP 658/130, Polomka, PSČ 976 66, SR
80. Fuseková Emília r. Hustinová, Mgr., Sklárska 593/46, Poltár, PSČ 987 01, SR
81. Gábor Martin r. Gábor, 985 12, Budiná, č. 76, SR
82. GÁBOR Milan, č. 204, 985 12 Budiná-Lazy
83. GÁBOR Milan, č. 204, 985 12 Budiná-lazy
84. Gábor Miroslav r. Gábor, 985 12, Budiná, č. 182, SR
85. Gábor Pavel r. Gábor, Budiná, č. 209, SR
86. GÁBOROVÁ Monika, Mgr., č. 204, 985 12 Budiná-lazy
87. Galádová Anna r. Golianová, Ulica Slnečná 230/5, Lučenec - Malá Ves, PSČ 984 01, SR
88. Gasper Michal r. Gasper, Mgr., Ostredky I 361/19, Tomášovce, PSČ 985 56, SR
89. GAVÁČOVÁ Anna, r. Dymíková, č. 89, 985 12 Budiná
90. Golian Andrej r. Golian, SNP 515/20, Divín, PSČ 985 52, SR
91. Gombár Marián r. Gombár, Michalská 465/28, Šarišské Michaľany, PSČ 082 22, SR
92. Gondová Mária r. Ďuricová, Bukovinka 29, Podkriváň, PSČ 985 51, SR
93. Gondová Mária r. Ďuricová, Krivec 177, Hriňová, PSČ 962 05, SR
94. GONDOVÁ MÁRIA R. MARCINEKOVÁ Č. 158
95. HALGAŠOVÁ ANNA R. ĎURICOVÁ, KRIVÁŇ Č. 174
96. HAŠKO Juraj, Štefánikova 739/15, 985 52 Divín

97. HAŠKO Pavel,R22.5.1958,č.116,984 01 Točnica
98. Hašková Anna r. Klimentová, 985 12, Tuhár, č. 117, SR
99. Hašková Elena r. Danková, 985 12, Tuhár, č. 92, SR
100. Havlínová Adriana r. Ostrihoňová, Mgr., M.R.Štefánika 916/62, Detva, PSČ 962 12, SR
101. HUSTINA JÁN Č.123 BUDINÁ-LAZY
102. Hustina Jozef r. Hustina, Adyho 2932/5, Lučenec, PSČ 984 01, SR
103. Chamulová Dana r. Vyletelová, Jesenského 515/24, Detva, PSČ 962 12, SR
104. Chyžná Vlasta r. Hanusová, Ing, 962 04, Kriváň, č. 363, SR
105. Jaďud'ová Mária r. Ďuricová, Ing., 985 51, Podkriváň, č. 84, SR
106. Jamnická Emília r. Kandová, 985 12, Budiná, č. 145, SR
107. JANICKÝ VLADIMÍR r. JANICKÝ, POTOČNÁ 331/2, DIVÍN, PSČ 985 52, SR
108. JANŠTOVÁ EVA r. ŠÓŠIKOVÁ, RÚBANISKO III 2904/31, LUČENEC, SR
109. Kajbová Erika r. Kajbová, Bc., Mgr., Lupoč 84, Halič, PSČ 985 11, SR
110. Káková Anna r. Moravčíková, Rúbanisko II 421/37, Lučenec, PSČ 984 03, SR
111. KÁKOVÁ Mária,r.Zvarová-nebohá,č.149,985 12 Budiná-Lazy
112. Kalmár Marcel r. Kalmár, Maxima Gorkého 1359/16, Lučenec, PSČ 984 01, SR
113. Kanda Milan r. Kanda a Iveta Kandová r. Masná, Nográdyho 716/39, Zvolen, PSČ 960 01, SR
114. Kandová Alena r. Kandová, SNP 419, Veľký Blh, PSČ 980 22, SR
115. KANDOVÁ ANNA Č.147
116. KANDOVÁ DARINA r. KANDOVÁ, BUDINÁ Č.147, SR
117. KANDOVÁ VLASTA r. KAPCÁTOVÁ, BUDINÁ, č. 19, SR
118. Kolárová Anna r. Ďalogová, 962 71, Dudince, SR
119. Koporec Ondrej r. Koporec, Ing., Clementisova 1561/9, Bernolákovo, PSČ 900 27, SR
120. Košíková Elena r. Paľagová, A.Hlinku 2378/52, Zvolen, PSČ 960 01, SR
121. KOŠKA JÁN,ZVOLEN-MOŤOVÁ,ZÁHONOK 1959/29
122. Koška Lubomír r. Koška, Mierova 514/14, Lovinobaňa, PSČ 985 54, SR
123. Koška Ondrej r. Koška, Bratov Veselovcov 1744/14, Zvolen, PSČ 960 01, SR
124. KOŠKA PAVOL RNDR.,SVIT,ŠTÚROVA 295/48
125. KOŠKA Vladimír,Jurajov syn,č.40,985 12 Budiná
126. Košková Anna r. Ušiaková, 985 12, Budiná, č. 78, SR
127. Košková Katarína r. Košková, 991 22, Muľa, č. 3, SR
128. Kováčiková Vlasta r. Sarvašová, 985 51, Podkriváň, č. 393, SR
129. Kratochvílová Mária r. Vyletelová, Hoštická 316/38, Brno Bosonohy, PSČ 642 00, ČR
130. Krekán Milan r. Krekán, M. R. Štefánika 891/41, Detva, PSČ 962 12, SR
131. Krnáčová Jaroslava r. Dančová, 962 04, Kriváň, č. 218, SR
132. Krška Ján r. Krška a Iveta Kršková r. Dančová, J. A. Komenského 5130/25, Lučenec, PSČ 984 01, SR
133. Kubíčeková Elena r. Uhrinová, 985 54, Podrečany, č. 176, SR
134. Kucejová Lubica r. Ďuricová, M.R.Štefánika 894/24, Detva, PSČ 962 12, SR
135. Kučerová Emília r. Zvarová, Exnárova 444/49, Vidiná, PSČ 985 59, SR
136. Kukla Pavol r. Kukla, Ing., 962 04, Kriváň, č. 362, SR
137. KUKLOVÁ ANNA R.HANUSOVÁ,KRIVÁŇ Č.362
138. Kulich Milan r. Kulich, Mgr., Prachatická 2235/25, Zvolen, PSČ 960 01, SR
139. Kulichová Slavka r. Kulichová, Ing., M. Rázusa 2142/16, Zvolen, PSČ 960 01, SR
140. KURTYOVÁ LÝDIA R.LACKOVÁ,LUČENEC,RÚBANISKO III/14
141. LACKO DUŠAN ING.,ZVOLEN-MôŤOVÁ,MARŠÁLA MALINOVSKÉHO 1944/1
142. LACKO Ján,,R21.1.1926,985 12 Budiná
143. LACKO VLADIMÍR r. LACKO, PARTIZÁNSKA 361/5, HALIČ, SR
144. Lacková Anna r. Martincová, 962 04, Kriváň, č. 173, SR



145. LACKOVÁ Mária,r.Sýkorová-nebohá,č.129,985 12 Budiná-Lazy
146. Ladoš Daniel r. Ladoš, SNP 450/20, Tomášovce, PSČ 985 56, SR
147. Ladoš Denis r. Ladoš, SNP 450/20, Tomášovce, PSČ 985 56, SR
148. Lakotová Katarína r. Ďuricová, M.R.Štefánika 1689/74, Detva, SR
149. Lalíková Mária r. Spodniaková, A. Hlinku 5, Detva, PSČ 962 12, SR
150. Lesy Slovenskej republiky, š.p. sídlo Nám.SNP č.8, 975 66 Banská Bystrica - neznámi vlastníci bez uvedenia správy na LV
151. Lešková Katarína r. Moravčíková, Partizánska 374/15, Divín, PSČ 985 52, SR
152. Lichý Miloš r. Lichý, Mgr., 985 53, Píla, č. 44, SR
153. LINDOROVÁ Mária (ROD.Korimová), Švermova č.321/18, 985 52 Divín
154. Lipnička Rastislav r. Lipnička, Tulipánová 22, Fil'akovo, PSČ 986 01, SR
155. Luptáková Jana r. Korená, Mgr., Slanec 3394, Hriňová, PSČ 962 05, SR
156. Macková Ľudmila, Tulska 5, Zvolen, PSČ 960 01, SR
157. Malčeková Oľga r. Bobáľová, 985 54, Podrečany, č. 181, SR
158. Maráková Ester r. Maráková, 985 12, Budiná, č. 100, SR
159. MARKOVÁ Mária, Rúbanisko III/20, 984 01 Lučenec
160. Martinská Miroslava r. Melicherčíková, Komenského 407/30, Lovinobaňa, PSČ 985 54, SR
161. Matúšková Mária r. Ďuricová, Námestie mieru 1392/3, Detva, PSČ 962 11, SR
162. Medveďová Mária r. Košková, Bukovinka 16, Podkriváň, PSČ 985 51, SR
163. MELICHERČÍK Juraj,č.18,985 12 Budiná
164. Melicherčík Miroslav r. Melicherčík, Štefánikova 735/23, Divín, PSČ 985 52, SR
165. Melicherčíková Anna r. Budáčová, 962 12, STOŽOK, č. 48, SR
166. MELICHERČÍKOVÁ Terézia,r.Surovcová-nebohá,R14.11.1930
167. Moravčík Ján r. Moravčík, Samota 219, Rapovce, PSČ 985 31, SR
168. Nevolná Tatiana r. Barcajová, Dolinky 1337/10, Detva - sídlisko, PSČ 962 12, SR
169. Nguyenová Katarína r. Ďuricová, Obrancov mieru 890/34, Detva-sídlisko, PSČ 962 12, SR
170. Nováková Anna r. Ďuricová, 991 21, Závada, č. 23, SR
171. Nôtová Darina r. Paľagová, Novozámocká 2527/8, Zvolen, PSČ 960 01, SR
172. Obec Budiná,985 12 Budiná
173. Obec DIVÍN, Námestie mieru 654/3, Divín, PSČ 985 52, SR
174. Odzganová Anna r. Čerpáková, SNP 224/34, Lovinobaňa, PSČ 985 54, SR
175. Ondrášik Marcel r. Ondrášik, Továrenská 17, Lučenec, PSČ 98401, SR
176. Ondrášik Ondrej r. Ondrášik, 985 12, Budiná, č. 167, SR
177. ONDRÁŠIKOVÁ EMÍLIA R.DANKOVÁ Č.167
178. Ondrášiková Mária r. Čemeričková, Továrenská 316/17, Lučenec, PSČ 984 01, SR
179. Ondrášiková Marta r. Pivková, Družstevná 440/25, Tomášovce, PSČ 985 56, SR
180. Ondrejková Patrícia r. Zvarová, Rúbanisko III 2907/42, Lučenec, SR
181. ORAVEC PAVEL r. ORAVEC, B.S.TIMRAVY 5/9, DIVÍN, SR
182. Paciga Ladislav r. Paciga, M. R. Štefánika 2600/1, Zvolen, PSČ 96001, SR
183. Paľaga Ivan r. Paľaga, 985 12, Budiná, č. 170, SR
184. Paľaga Milan r. Paľaga, 985 12, Budiná, č. 197, SR
185. PALAGA VLADIMÍR r. PALAGA, LÚČNA 422/12, TOMÁŠOVCE, PSČ 98556, SR
186. PALAGOVÁ EMÍLIA R.KOŠKOVÁ Č.195,BUDINÁ-LAZY
187. Paľagová Mária r. Chyžná, Budiná, č. 170, SR
188. Paluchová Ľubomíra r. Zvarová, Námestie mieru 1392/5, Detva - sídlisko, PSČ 962 12, SR
189. Pavlíková Katarína r. Činčurová, SNP 435/4, Halič, PSČ 985 11, SR
190. PEŤKO Pavel,Pavlov syn,Rúbanisko III/7,984 01 Lučenec

191. PEŤKOVÁ Anna (r.Zvarová), č.40, 985 12 Budiná
192. PEŤKOVÁ ELENA r. ŠULEKOVÁ, PARTIZÁNSKA 376/11, DIVÍN, PSČ 985 52, SR
193. PEŤKOVÁ Katarína,r.Kuklová,č.39,985 12 Budiná
194. PIVKA Juraj,vdovec,č.163,985 52 Ružiná
195. PIVKOVÁ Anna,r.Veľková,č.141,985 12 Budiná-Lazy
196. Pozemkové spoločenstvo Budiná - Háj so sídlom Piešť II. 3622, 962 12 Detva
197. Pozemkové spoločenstvo Jasenie – Budiná so sídlom 227, 985 12 Budiná
198. Pozemkové spoločenstvo Podkriváň so sídlom Podkriváň 87, 985 51 Podkriváň
199. PURDEKOVÁ Anna,r.Ďuricová,MPČL 2529/9,960 01 Zvolen
200. PURDEKOVÁ Mária,Obrancov mieru 19,962 11 Detva
201. Ravas Henrich r. Ravas, 906 04, Rybky, č. 49, SR
202. REMIAROVÁ VERONIKA r. SEKEREŠOVÁ, BUKOVINKA 38, PODKRIVÁŇ, SR
203. Repáň Pavol r. Repáň, Bajzova 2414/4, Žilina, PSČ 010 01, SR
204. Sabacká Kristína r. Kurišová, Nová 573/39, Kalinovo, PSČ 985 01, SR
205. SARVAŠ JÁN ING.,ZVOLEN,VOLJANSKÉHO Č.10
206. SARVAŠOVÁ MÁRIA r. PALAGOVÁ, MÝTNA, č. 7, SR
207. Sekereš Imrich r. Sekereš, Piešť II 232, Detva, PSČ 962 12, SR
208. SEKEREŠ JÁN r. SEKEREŠ, Ing., NÁMESTIE MIERU 1393/6, DETVA-SÍDLISKO, PSČ 962 12, SR
209. SEKEREŠ JÁN, BUKOVINKA 2, PODKRIVÁŇ, SR
210. Sekereš Jozef r. Sekereš, Bukovinka 3, Podkriváň, PSČ 985 51, SR
211. Sekerešová Mária r. Budáčová, 962 12, Detva, Piešť II, č. 210, SR
212. Sekulová Iveta r. Lauková, Ing. arch., Ulica Pavla Dobšinského 2463/31A, Lučenec, PSČ 984 03, SR
213. Sihelská Zuzana r. Sarvašová, Ing. PhD., Bajkalská 12985/9, Bratislava - Nové Mesto, PSČ 831 04, SR

---

214. Slamková Slavka r. Ušiaková, Námestie mieru 1395/27, Detva, PSČ 962 12, SR
215. Slovenský pozemkový fond, Búdkova 36, 817 15 Bratislava
216. Slovenský pozemkový fond, sídlo Búdkova 36, 817 15 Bratislava - neznámi vlatníci bez uvedenia správy na LV
217. Slúková Anna r. Uhrinová, 991 03, Pôtor, č. 92, SR
218. SR-LESY SLOVENSKEJ REPUBLIKY Š.P., Nám.SNP č.8, 975 66 Banská Bystrica
219. Stehlíková Emília r. Kučerová, Korytárky, č. 302, PSČ 962 04, SR
220. Strapko Marian r. Strapko, Begova 34/1, Lučenec, PSČ 984 01, SR
221. Sujová Mária r. Lacková, Kriváň-Korytárky, č. 343, PSČ 962 04, SR
222. SVOREŇ EMIL,KRIVÁŇ Č.55
223. Svoreň Ján r. Svoreň, Ing., P. J. Šafárika 1947/3, Zvolen, PSČ 960 01, SR
224. SVOREŇ JOZEF,KRIVÁŇ Č.75
225. Svoreňová Emília r. Svoreňová, Mgr., SNP 515/20, Divín, PSČ 985 52, SR
226. Sýkora Dušan r. Sýkora, Budiná, č. 75, PSČ 985 12, SR
227. Sýkora Marian r. Sýkora, 985 12, Budiná, č. 94, SR
228. Szöke Slavomíra r. Janická, Mgr., Mlynská 602/19, Divín, PSČ 985 52, SR
229. Šoóšová Mária r. Pálková, Ing., Námestie Tuhárske 2943/1, Lučenec, PSČ 984 01, SR
230. Teleková Mária r. Hašková, Dolinky 1335/1, Detva, PSČ 96212, SR
231. UHRÍN Ján, Novohradská 698/18, Divín, PSČ 985 52, SR
232. Uhrin Miroslav r. Uhrin, Ing., Čerešňová 1442/86, Chorvátsky Grob, PSČ 900 25, SR
233. Uhrin Vladimír r. Uhrin, Budiná, č. 64, SR
234. Urbár pozemkové spoločenstvo Javor so sídlom Divínske Lazy 13, 985 52 Divín
235. Ušáková Katarína r. Vyletelová, Doc.RNDr.PHD., Hálava 1081/8, Bratislava-Petržalka, SR

236. Ušiak Ján r. Ušiak, Tuhár 118, Tuhár, PSČ 985 12, SR
237. UŠIAK Ján,Jánov,Obrancov mieru 19,962 11 Detva-Sídlisko
238. VACULČIAKOVÁ DARINA R.BOBÁĽOVÁ,ZVOLENSKÁ 136/48,VIDINÁ
239. Veľka Vladimír r. Veľka, Bukovinka 13, Podkriváň, PSČ 985 51, SR
240. Vrt'o Roman r. Vrt'o, Ing., M.R. Štefánika 916/62, Detva, PSČ 962 12, SR
241. Zdechovanová Anna r. Nosálová, 962 04, Kriváň, č. 367, SR
242. ZVARA Ján,ž.Emília,č.26,985 12 Budiná
243. Zvara Jozef r. Zvara, 985 12, Budiná, č. 91, SR
244. ZVARA JOZEF r. ZVARA, NOVOHRADSKÁ 606/13, DIVÍN, PSČ 985 12, SR
245. Zvara Martin r. Zvara, 985 12, Budiná, č. 60, SR
246. ZVARA MILOŠ,BANSKÁ BYSTRICA,TR.HRADCA KRÁLOVÉ Č.3
247. Zvarová Anna r. Barcajová, 985 12, Budiná, č. 76, SR
248. Zvarová Anna r. Tkáčová, 985 12, Budiná, č. 127, SR
249. ZVAROVÁ Emília (r.Zvarová), č.26, 985 12 Budiná
250. Žilková Mária r. Zvarová, Mlynská 640/32, Divín, PSČ 985 52, SR