

O Z N Á M E N I E

územného konania podľa § 36 ods. 4 zákona č. 50/1976 Zb. o územnom plánovaní a stavebnom poriadku /stavebný zákon/ v znení neskorších predpisov a o zmene a doplnení niektorých zákonov

v e r e j n o u v y h l á š k o u .

Dňa 17.12.2024 podala spol. Východoslovenská distribučná a s., ičo: 36 599 361, so sídlom Mlynská 31, Košice, v zastúpení EL PRO K AN s.r.o., ičo: 44 104 944, so sídlom M. R. Štefánika 212/181, Vranov nad Topľou návrh na vydanie rozhodnutia o umiestnení stavby:

„Milhošť – nabíjačky NDS, oba smery“

Projekt rieši zriadenie nových kioskových trafostaníc na odpočívadle NDS pri obci Milhošť. Súčasťou projektovej dokumentácie je tiež zriadenie nových podzemných VN vedení pre napojenie nových trafostaníc. V rozsahu nových podzemných VN vedení bude uložená chránička s optickým káblom.

Stavba pozostáva z:

Objekt:

SO 01 – Silnoprúdové elektrické rozvody

Prevádzkové súbor:

PS 01 – Trafostanica

PS 02 – Trafostanica

na pozemkoch:

katastrálne územie : Kechnec

na parcelách č. : register „E“

- 518/17, 518/16, 518/15, 518/14, 518/13, 518/12, 518/11, 518/10, 518/9, 518/8, 518/107, 518/106, 518/105, 518/104,

na parcelách č. : register „C“

- 516/165, 516/164, 516/21, 516/22, 516/218, 516/215, 516/35, 516/36, 516/89, 542/10, 518/73, 518/143, 543/1

katastrálne územie : Perín

na parcelách č. : register „E“

- 3889, 3491, 3490, 3487, 3485, 3484, 3483, 3482, 3481, 3480/3, 3480/2, 3480/1, 3479, 3478, 3884, 3437, 3439, 3440/1, 3440/2, 3440/3, 3441, 3442, 3443, 3444, 3445, 3446, 3450, 3458, 3459, 3460, 3461, 3465, 3466, 3467, 3468, 3471

na parcelách č. : register „C“

- 3493/10,

katastrálne územie : Milhošť

na parcelách č. : register „E“

- 214/1, 214/4, 214/5, 215/2, 215/3, 216/2, 217/1, 408, 217/3, 217/6, 217/7, 218/2, 218/3, 219/2, 221/1, 221/4, 221/5, 221/8, 221/9, 222/2, 222/3, 222/6, 223/1, 223/2, 223/3, 224/1, 224/2, 225, 226/1, 226/2, 236/3, 236/6, 236/9, 236/10, 236/13,

na parcelách č. : register „C“

- 402/7237/65, 237/36, 237/57

Uvedeným dňom bolo začaté územné konanie.

Obec Perín - Chym, ako stavebný úrad, určený v zmysle ust. § 119 ods. 1 zákona č. 50/1979 Zb. o územnom plánovaní a stavebnom poriadku (stavebný zákon) Regionálnym úradom pre územné plánovanie a výstavbu Košice pod č.09531/2024-16.1.2 zo dňa 19.11.2024, príslušná podľa zákona 369/1990 Zb. o obecnom zriadení a o zmene a doplnení niektorých zákonov v znení neskorších právnych predpisov, § 117 ods. 1 zák. č. 50/1976 Zb. o územnom plánovaní a stavebnom poriadku /stavebný zákon/ v znení neskorších predpisov a v súlade s ustanovením § 36 odst. 4 stavebného zákona oznamuje začatie územného konania a súčasne nariaďuje k prerokovaniu návrhu ústne konanie spojené s miestnym zisťovaním na deň:

15.01.2025 (streda) o 10.00 hod.

so stretnutím účastníkov **na obecnom úrade Perín -Chym, so sídlom Perín 180, 044 74 Perín - Chym.**

Vlastník pozemku, ktorý je predmetom územného konania je povinný strieť miestne zisťovanie podľa § 38 ods. 1 zákona č. 71/1967 Zb. o správnom konaní a k tomuto účelu ich sprístupniť.

Do podkladov rozhodnutia je možné nahliadnuť na obecnom úrade Perín -Chym v stránkových hodinách.

Účastníci územného konania môžu svoje námietky a pripomienky k návrhu uplatniť najneskôr pri ústnom konaní, inak k nim nebude prihliadnuté.

V rovnakej lehote oznámia svoje stanoviská aj dotknuté orgány štátnej správy a organizácie, inak sa má za to, že so stavbou z hľadiska nimi sledovaných záujmov súhlasia.

Ak sa niektorý z účastníkov konania nechá v konaní zastupovať, musí jeho zástupca predložiť písomnú plnú moc s overeným podpisom toho účastníka konania, ktorý sa nechá zastupovať.

Ing. Roland V I N T E R
starosta obce

Toto oznámenie má povahu verejnej vyhlášky podľa § 36 ods. 4 zákona č. 50/1976 Zb. o územnom plánovaní a stavebnom poriadku /stavebný zákon/ v znení neskorších predpisov a musí byť vyvesené po dobu **15 dní** na úradnej tabuli správneho orgánu (obec Perín - Chym) a na úradnej tabuli obce Kechnec, Milhošť.

Doručí sa:

1. VSD a.s., Mlynská 31, 040 01 Košice
2. EL PRO KAN s.r.o., M. R. Štefánika 212/181, 093 01 Vranov nad Topľou
3. **ostatní účastníci konania susedných parciel verejnou vyhláškou**

Potvrdenie dátumu vyvesenia a zvesenia verejnej vyhlášky:

Vyvesené dňa :

Zvesené dňa :.....

Pečiatka a podpis zodpovedného zamestnanca Perín - Chym

Pečiatka a podpis zodpovedného zamestnanca Perín - Chym

Vyvesené dňa :

Zvesené dňa :.....

Pečiatka a podpis zodpovedného zamestnanca Kechnec

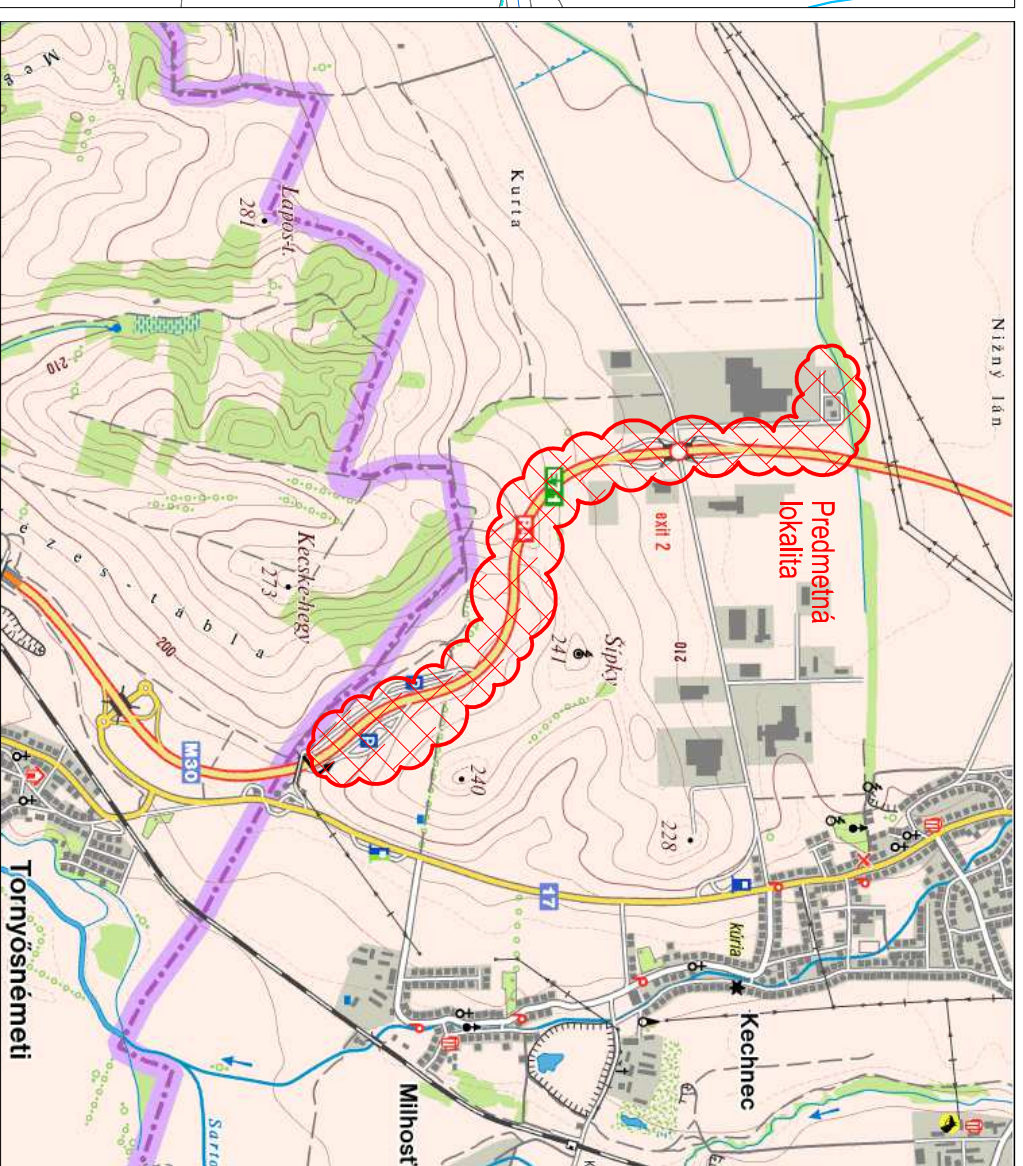
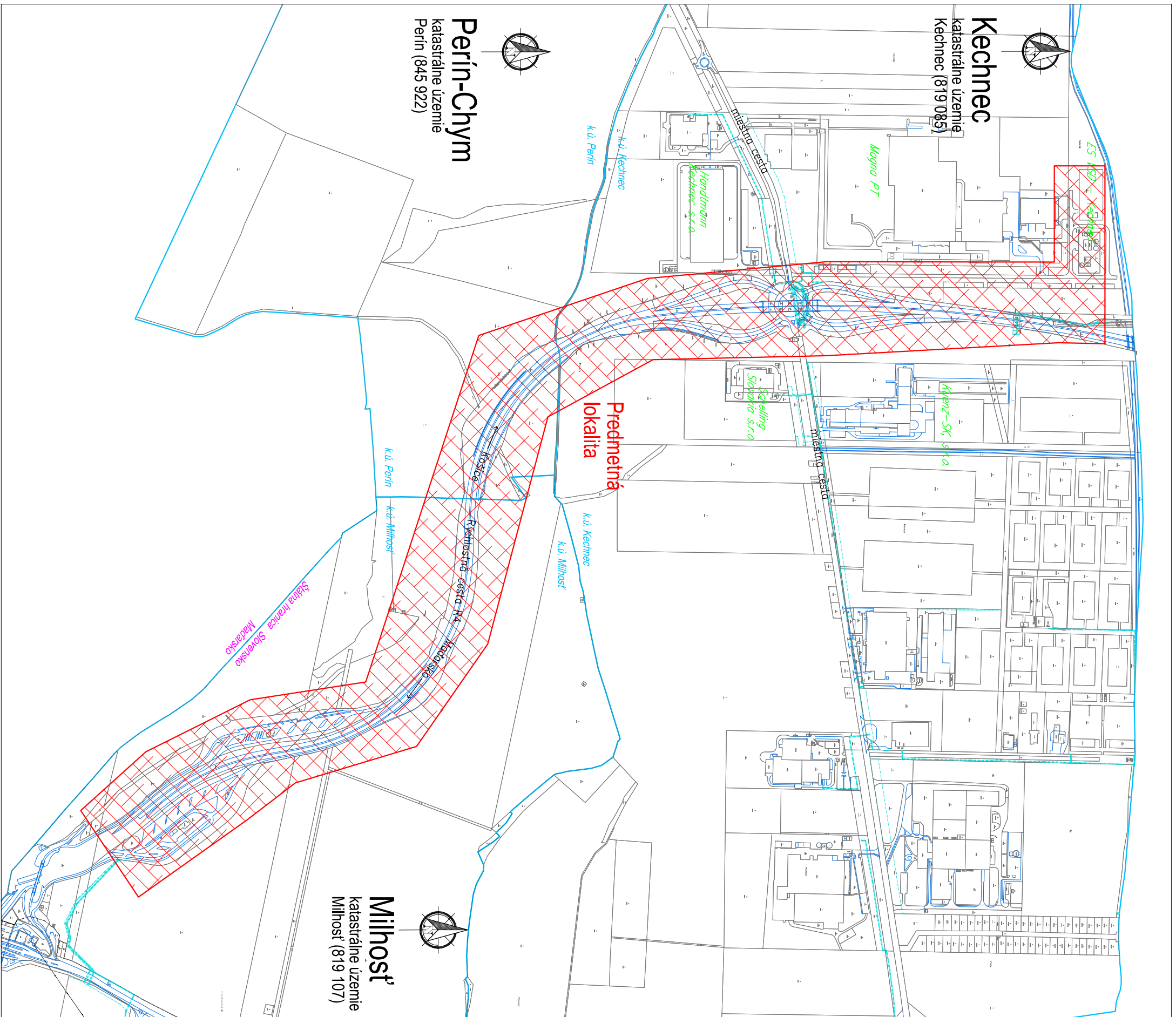
Pečiatka a podpis zodpovedného zamestnanca Kechnec

Vyvesené dňa :

Zvesené dňa :.....

Pečiatka a podpis zodpovedného zamestnanca Milhost'

Pečiatka a podpis zodpovedného zamestnanca Milhost'



UPOZORNENIE :

Na projekt sa vzťahuje autorská-právna ochrana v zmysle zákona č. 618/2003 Z.z. (Autorský zákon), v znení zákona č. 84/2007 Z.z. a preto má autor diela autorské právo na predmetné projektové dielo a to je neprevoditeľné a časovo obmedzené. Autor diela má aj výhradné právo udeľovať súhlas na prípadné prenechanie diela na využitie inými osobami, resp. na použitie diela alebo jeho časti na vytvorenie nového diela. Pod použitím projektového diela sa rozumie jeho zhmotnenie vo forme projektovej dokumentácie a právo autora nemožno zmluvne obmedziť ani vyúčiť.

Č. sady

Hl. inžinier projektu	Zodpovedný projektant:	Vypracoval:	
Ing. KANDAL <i>Kandal</i>	Ing. KANDAL <i>Kandal</i>	Ing. SARAKA <i>Sarka</i>	
Investor:	VÝCHODOSLOVENSKÁ DISTRIBUČNÁ, a.s.		Adresa: M. R. Štefánika 212/181 093 01 VRANOV n/T E-mail: elprokan@elprokan.sk Web: www.elprokan.sk
Adresa:	MLYNSKÁ 31, 042 91 KOŠICE		Archív. č.: IP12554/2024
Názov stavby :	Milhosť - nábijačky NDS, oba smery		Formát: 2xA4
Objekt :	SO 01 - SILNOPRÚDOVÉ ELEKTRICKÉ ROZVODY		Dátum: 07/2024
	PS 01 - TRAFOSTANICA		Stupeň PD: DÚR
	PS 02 - TRAFOSTANICA		Číslo zák.: IP12554
Obsah :	Situácia širších vzťahov		Mierka: 1 : 10 000
			Č. výkr.: 01



Milhost'
katastrálne územie
Milhost' (819 107)
*extravilán
katastrálneho
územia*

Výkres č. 03
Situácia č.2
←

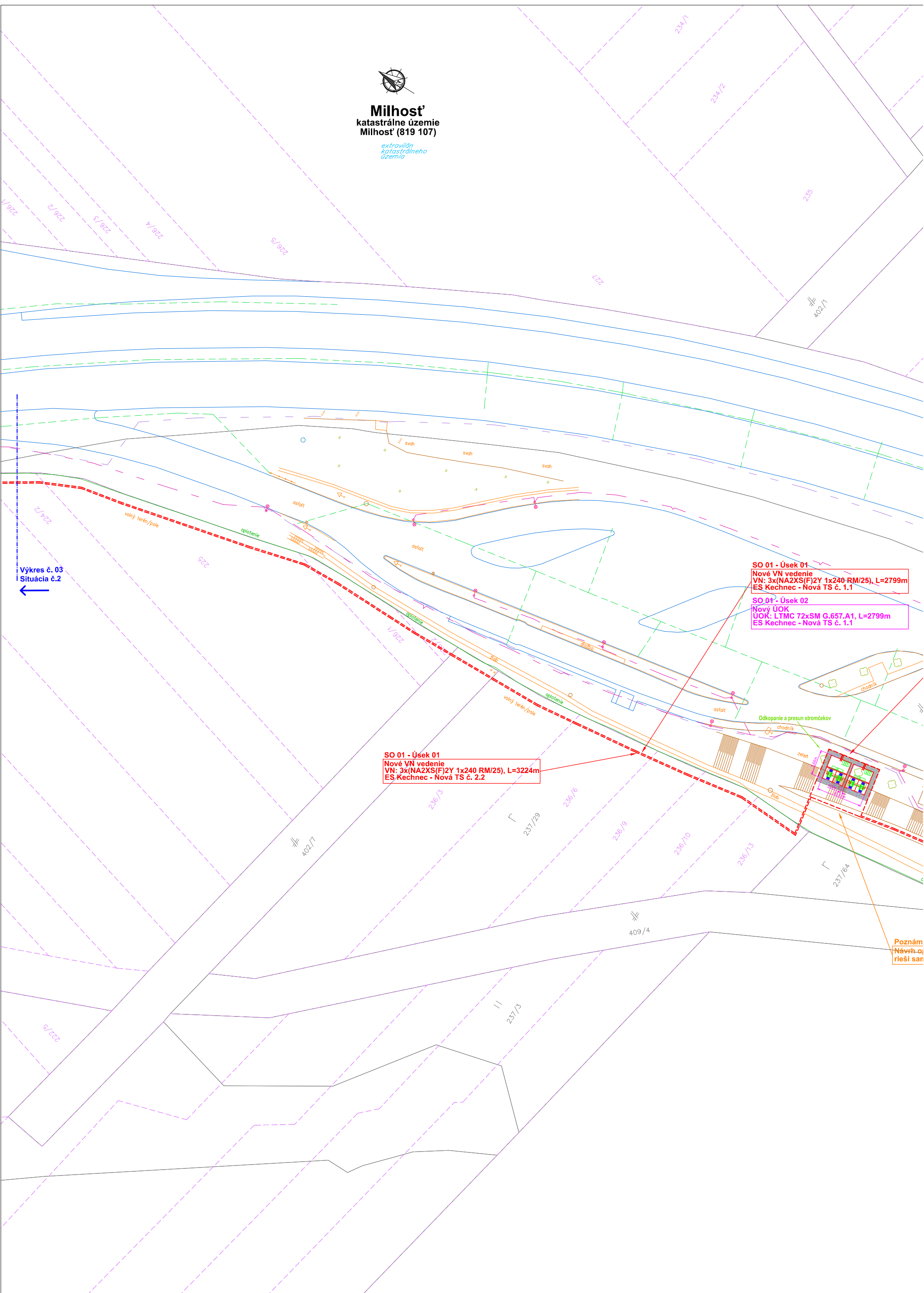
SO 01 - Úsek 01
Nové VN vedenie
VN: 3x(NA2XS(F)2Y 1x240 RM/25), L=2799m
ES Kechnec - Nová TS č. 1.1

SO 01 - Úsek 02
Nový ÚOK
ÚOK: LTMC 72xSM G.657.A1, L=2799m
ES Kechnec - Nová TS č. 1.1

SO 01 - Úsek 01
Nové VN vedenie
VN: 3x(NA2XS(F)2Y 1x240 RM/25), L=3224m
ES Kechnec - Nová TS č. 2.2

Odkopanie a presun stromčekov
chodník
zelen'

Poznám
Návrh a
rieši san



236/3

236/6

236/9

236/10

236/13

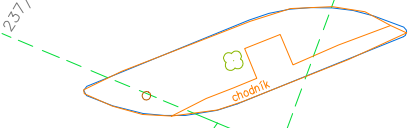
Exist. podzemné
VN kábel

Exist. ki

TS č. 1.1, TS č. 1.2

PS 01 - Trafostanica
Nové blokové
kioskové trafostanice
s Tr - 2x(2x1000 kVA)
- plocha (10,32x5,66)m
- 2x(EH2 Atyp)
Navrh. obslužný chodník
okolo TS
- 2 x (EH2 Atyp, s Tr.(2x1000kVA))

237/85



237/89

SO 01 - Úsek 01
Nové VN vedenie
VN: 3x(NA2XS(F)2Y 1x240 RM/25), L=454m
Nová TS č. 1.1 - Nová TS č. 2.2

SO 01 - Úsek 02
Nový ÚOK
ÚOK: LTMC/72xSM G.657.A1, L=454m
Nová TS č. 1.1 - Nová TS č. 2.2

svah

svah

svah

svah

svah

svah

svah

svah

svah

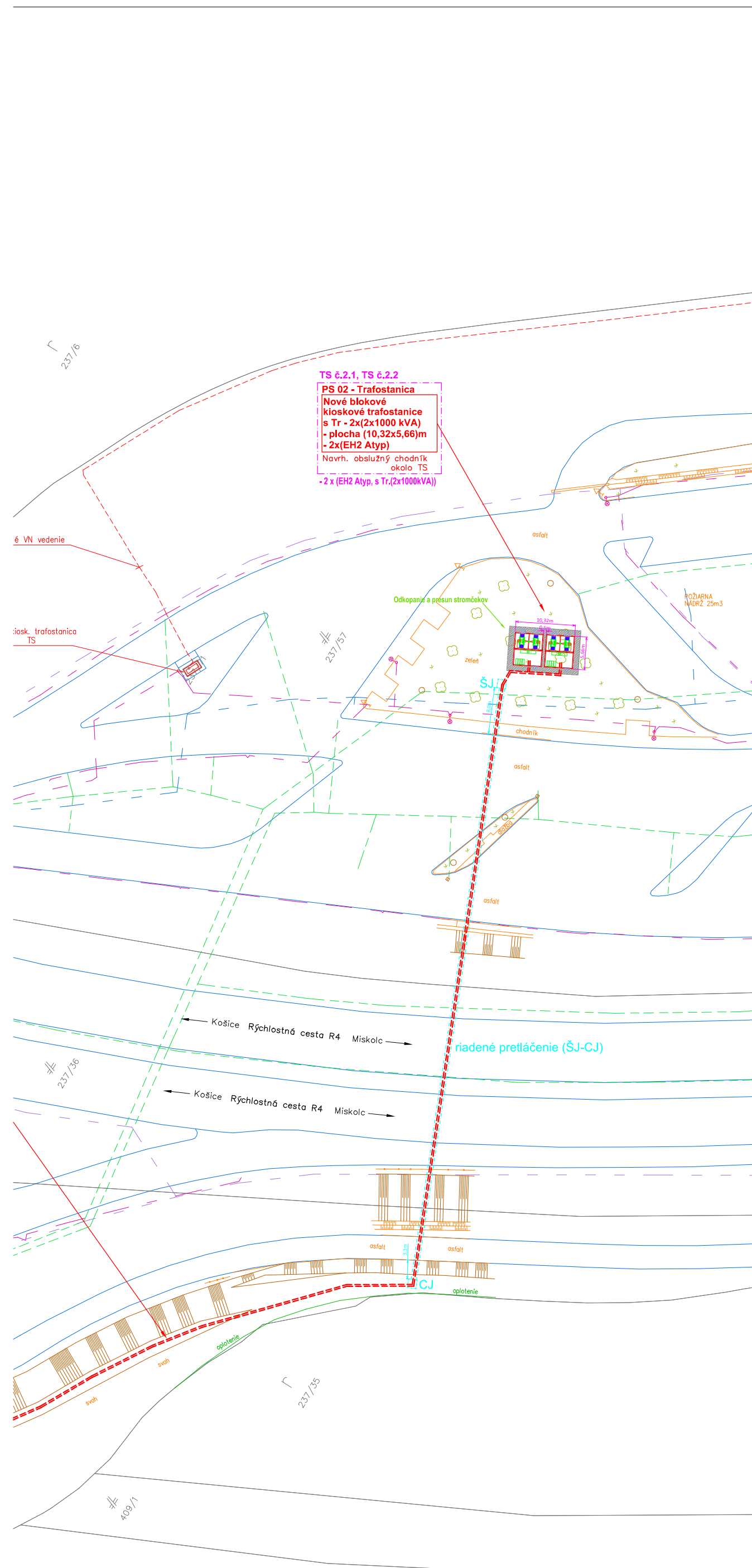
svah

svah

ca:
orného múry a úpravy terénu
ostatná projektová dokumentácia!

237/7





TS 02.1, TS 02.2
PS 02 - Trafostanica
 Nové blokové kioskové trafostanice s Tr - 2x(2x1000 kVA)
 - plocha (10,32x5,66)m
 - 2x(EH2 Atyp)
 Navrh. obslužný chodník okolo TS
 - 2 x (EH2 Atyp, s Tr.(2x1000kVA))

Legenda - VN, NN vedenie:

- - - exist. podzemné VN vedenie
- - - navrh. podzemné VN vedenie - nová trasa
- - - hranica spevnených plôch
- - - oplotenie
- ☐ - exist. kiosková trafostanica / exist. VNR
- ☐ - navrh. kiosková trafostanica
- ☐ ŠJ-CJ - štartovacia/cieľová jama podvrťavky
- - exist. oceľový stožiar verejného osvetlenia
- - strom
- 445 - mapa KN-C
- 2319 - mapa KN-E

Inžinierske siete:

- - - NDS/obecný - vodovod
- - - NDS/obecný - kanalizácia
- - - Dátové rozvody - obecné
- - - NDS - oznamovacie vedenie
- - - NDS - NN rozvody
- - - T-COM - oznamovacie vedenie
- - - SPP - plynové potrubie - NTL
- - - SPP - plynové potrubie - STL

DRUH VEDENIA	SELOVÉ KÁBELY				ROZMEROVÉ VEDENIE		PLYNOVODY					
	1 kV	10 kV	30 kV	110 kV	NECHRÁNENÉ	V CHRÁNENÍ	do 0,3 MPa	do 0,3 MPa	TEPELNÉ	KABELOVÝ	STŔY	
VODOROVNÉ VZDIALENOSTI / SÚBEH / v / m /	0,20	0,20	0,20	0,20	0,80	0,30	0,40	0,60	0,40	1,00	0,30	0,50
ZVISLÉ VZDIALENOSTI / KRÍŽOVANIA / v / m /	0,20	0,20	0,20	0,25	0,80	0,10	0,10	0,20	0,40	0,50	0,30	0,50

POZNÁMKA:

- 1 - kábel nižšieho napätia uložený v chráničke
- 2 - nechránené
- 3 - v kanáli, alebo v betónových chráničkách
- 4 - kábel v chráničke presahujúci plynovod na každú stranu o 1,00 m. Pre kábel bez ochranného krytu sa zväčšujú vzdialenosti takto: Pri krížení ntl plynovodu s kábelmi do 35 kV na 0,40 m. Pri krížení strednotlak. plynovodu s kábelmi do 10 kV na 1,00 m, s kábelmi do 35 kV na 1,5 m.
- 5 - pri uložení v chráničke možno primerane znížiť.

ČLENENIE STAVBY NA PS A SO

- SO 01 - Silnoprúdové elektrické rozvody**
 - Úsek 01 - Nové VN vedenie
 - Úsek 02 - Nový ÚOK
- PS 01 - Trafostanica**
 - Úsek 01 - Zriadenie trafostanice
- PS 02 - Trafostanica**
 - Úsek 01 - Zriadenie trafostanice

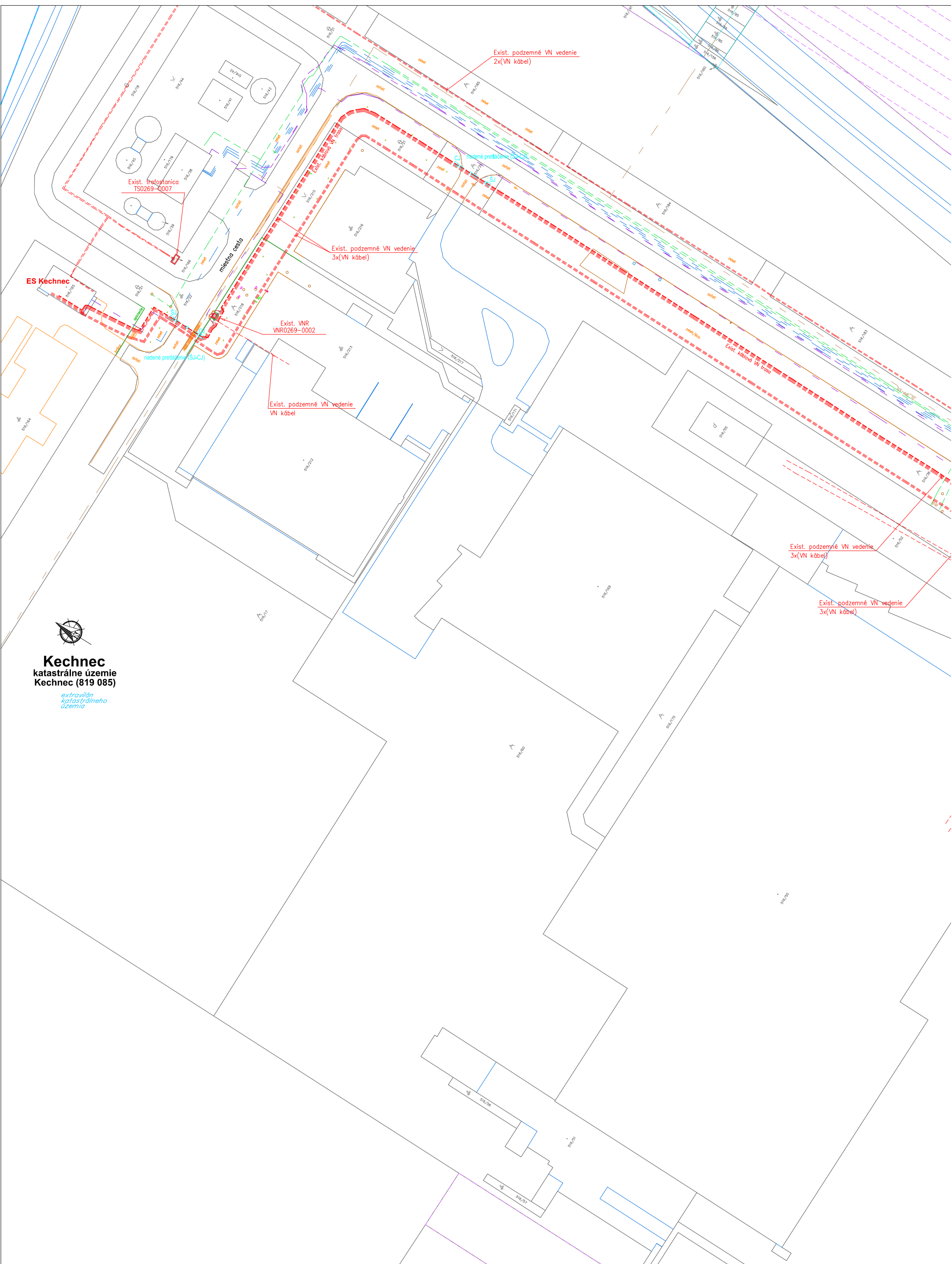
ROZVODNÁ SIET' : NN - 3/PEN AC 400/230 V, 50 Hz, TN - C
 NN - 1/N/PE AC 230 V, 50 Hz, TN - S (VNÚTORNÁ ELL. TR)
 VN : 3 str. 50 Hz, 22 000 V / sieť s účinne uzemneným neutrálnym bodom STN EN 50 522 0.3.4.27
 OCHRANA PRED ZÁSAHOM EL. PRÚDOM V NORMÁLNEJ PREVÁDZKE do 1000V: STN 33 2000-4-1:2019
 412.1 ZÁKLADNÁ IZOLÁCIA ŽIVÝCH ČASTÍ
 412.2 KRYTÍ
 B.1 UMIESŤENIE MIMO DOSAHU
 OCHRANA PRED DOTYKOM ŽIVÝCH ČASTÍ nad 1000 V : STN EN 61936-1:2011, PNE 33 2000-1
 KRYTOM ZÁBRANOU UMIESŤENÍM MIMO DOSAHU
 OCHRANA PRED ZÁSAHOM EL. PRÚDOM PRI PORUČE do 1000 V : STN 33 2000-4-41:2019
 411.3.2 SAMOČINNÉ ODPOJENIE PRI PORUČE
 DOPLNKOVÁ OCHRANA do 1000 V : STN 33 2000-4-41:2019
 415.1 DOPLNKOVÁ OCHRANA : PRÚDOVÉ CHRÁNÍČE (RCD)
 OCHRANA PRED DOTYKOM NEŽIVÝCH ČASTÍ nad 1000 V : STN EN 61936-1:2011, PNE 33 2000-1
 ZEMNENÍM
 NÁMRAZOVÁ OBLASŤ : I1 - STN EN 50 341-2-23 - PRE VN VEDENIE
 ľahká - STN 33 3300 - PRE NN VEDENIE

UPOZORNENIE :

Na projekt sa vzťahuje autorská-právna ochrana v zmysle zákona č. 618/2003 Z.z. (Autorský zákon), v znení zákona č. 84/2007 Z.z. a preto má autor diela autorské právo na predmetné projektové dielo a to je neopodstatnené a časovo obmedzené. Autor diela má aj výhradné právo udelať súhlas na prípadné prenechanie diela na využitie tretím osobám, resp. na použitie diela alebo jeho časti na vytvorenie nového diela. Pod použitím projektového diela sa rozumie jeho zhmotnenie vo forme projektovej dokumentácie a právo autora nemožno zmluvne obmedziť ani vylúčiť.

Č. sady

Hl. inžinier projektu Ing. KANDAL	Zodpovedný projektant: Ing. KANDAL	Vypracoval: Ing. SARAČA	 Adresa: M. R. Štefánika 212/181 053 01 VRANOV R/T E-mail: elprokan@elprokan.sk Web: www.elprokan.sk	
Investor: Adresa:	VYCHODOSLOVENSKÁ DISTRIBUČNÁ, a.s. MLYNSKÁ 31, 042 91 KOŠICE			
Názov stavby :	Milhost' - nabíjačky NDS, oba smery		Archív. č.:	IP12554/2024
Objekt :	SO 01 - SILNOPRÚDOVÉ ELEKTRICKÉ ROZVODY PS 01 - TRAFOSTANICA PS 02 - TRAFOSTANICA		Formát:	12xA4
Obsah :	Situácia č.1		Dátum:	07/2024
			Stupeň PD:	DÚR
			Číslo zák.:	IP12554
			Mierka:	1 : 500
			Č. výkr.:	02



Exist. podzemné VN vedenie
2x(VN kábel)

Exist. trafostanica
TS0269-0007

Exist. podzemné VN vedenie
3x(VN kábel)

Exist. VNR
VNR0269-0002

Exist. podzemné VN vedenie
VN kábel

Exist. podzemné VN vedenie
3x(VN kábel)

Exist. podzemné VN vedenie
3x(VN kábel)



Kechnec
katastrálne územie
Kechnec (819 085)

*extravilón
katastrálneho
územia*

miestna cesta

ES Kechnec

riadené pretlačenie (S-L-C)

riadené pretlačenie (S-L-C)

Exist. káblová VN trasa

516/98

516/92

516/76

516/74

516/71

516/70

516/70

516/77

516/78

516/76

516/77

516/78

516/76

516/77

516/78

516/76

516/77

516/78

516/76

516/77

516/78

516/76

516/77

516/78

516/76

516/77

516/78

516/76

516/77

516/78

516/76

516/77

516/78

516/76

516/77

516/78

516/76

516/77

516/78

516/76

516/77

516/78

516/76

516/77

516/78

516/76

516/77

516/78

516/76

516/77

516/78

516/76

516/77

516/78

516/76

516/77

516/78

516/76

516/77

516/78

516/76

516/77

516/78

516/76

516/77

516/78

516/76

516/77

516/78

516/76

516/77

516/78

516/76

516/77

516/78

516/76

516/77

516/78

516/76

516/77

516/78

516/76

516/77

516/78

516/76

516/77

516/78

516/76

516/77

516/78

516/72

516/73

516/74

516/75

516/76

516/77

516/78

516/79

516/80

516/81

516/82

516/83

516/84

516/85

516/86

516/87

516/88

516/89

516/90

516/72

516/73

516/74

516/75

516/76

516/77

516/78

516/79

516/80

516/81

516/82

516/83

516/84

516/85

516/86

516/87

516/88

516/89

516/90

516/72

516/73

516/74

516/75

516/76

516/77

516/78

516/79

516/80

516/81

516/82

516/83

516/84

516/85

516/86

516/87

516/88

516/89

516/72

516/73

516/74

516/75

516/76

516/77

516/78

516/79

516/80

516/81

516/82

516/83

516/84

516/85

516/86

516/87

516/88

516/72

516/73

516/74

516/75

516/76

516/77

516/78

516/79

516/80

516/81

516/82

516/83

516/84

516/85

516/86

516/87

516/72

516/73

516/74

516/75

516/76

516/77

516/78

516/79

516/80

516/81

516/82

516/83

516/84

516/85

516/86

516/87

516/72

516/73

516/74

516/75

516/76

516/77

516/78

516/79

516/80

516/81

516/82

516/83

516/84

516/85

516/86

516/87

516/72

516/73

516/74

516/75

516/76

516/77

516/78

516/79

516/80

516/81

516/82

516/83

516/84

516/85

516/86

516/87

516/88

516/89

516/72

516/73

516/74

516/75

516/76

516/77

516/78

516/79

516/80

516/81

516/82

516/83

516/84

516/85

516/86

516/87

516/88

516/72

516/73

516/74

516/75

516/76

516/77

516/78

516/79

516/80

516/81

516/82

516/83

516/84

516/85

516/86

516/87

516/88

516/72

516/73

516/74

516/75

516/76

516/77

516/78

516/79

516/80

516/81

516/82

516/83

516/84

516/85

516/86

516/87

516/72

516/73

516/74

516/75

516/76

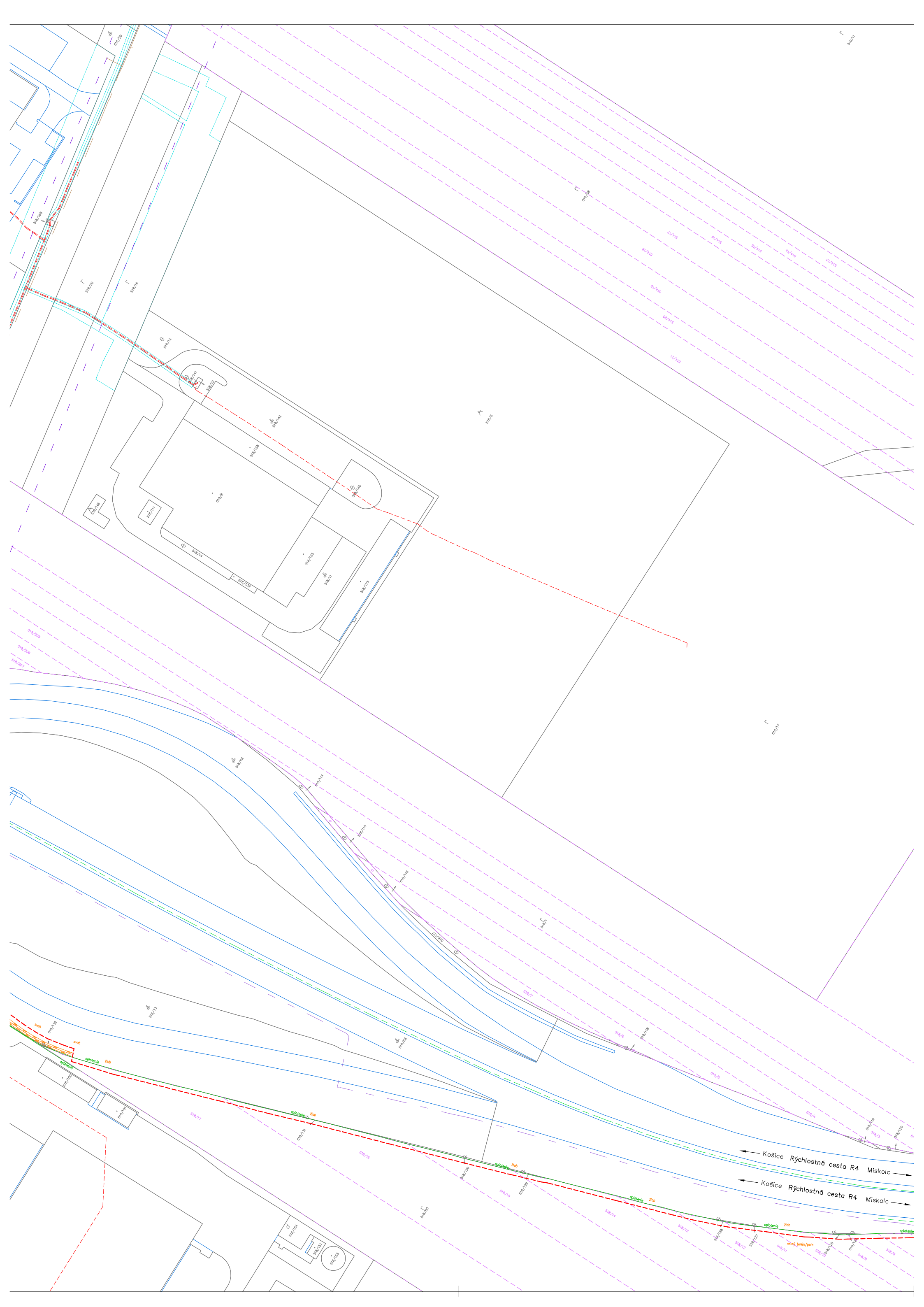
516/77

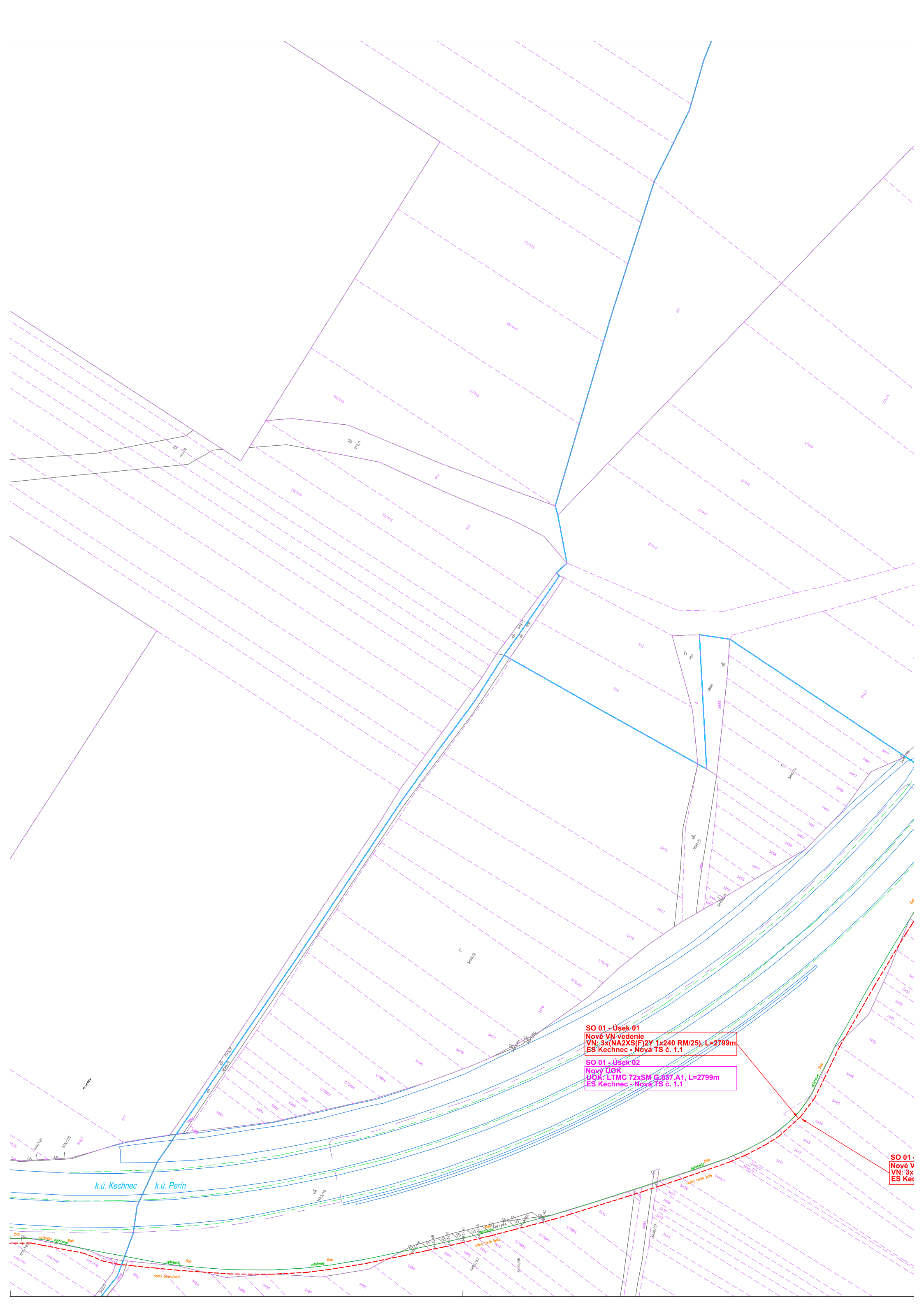
516/78

516/79

516/80

516/81



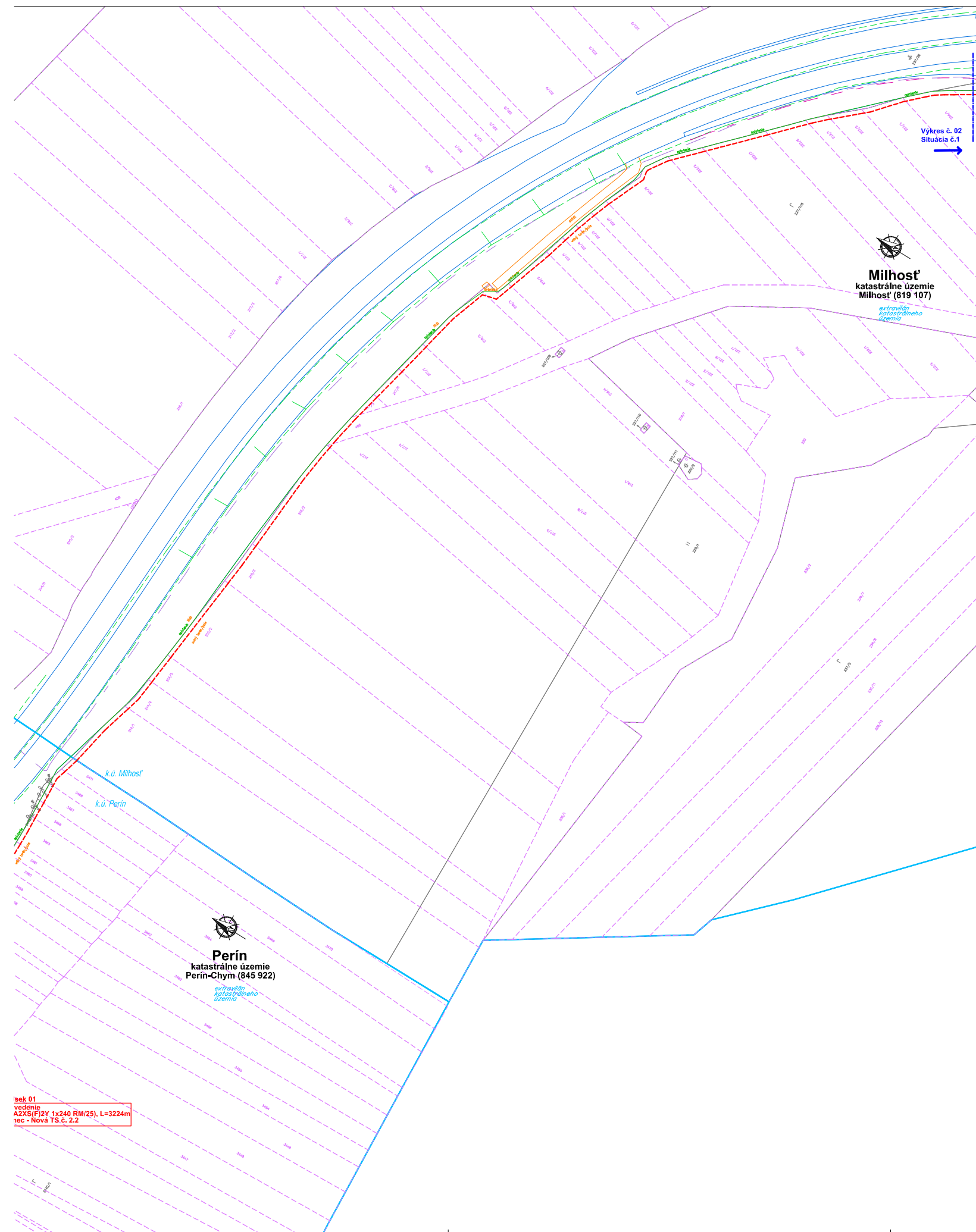


SO 01 - Úsek 01
Nové VN vedenie
VN: 3x(NA2XS(F)2Y 1x240 RM/25), L=2799m
ES Kechnec - Nová TS č. 1.1

SO 01 - Úsek 02
Nový UOK
UOK: LTMC 72xSM G.687.A1, L=2799m
ES Kechnec - Nová TS č. 1.1

SO 01:
Nové VN:
3x
ES Kechnec

k.ú. Kechnec k.ú. Perín



Výkres č. 02
Situácia č.1

Milhosť
katastrálne územie
Milhosť (819 107)

Perín
katastrálne územie
Perín-Chym (845 922)

Legenda - VN, NN vedenie:

- exist. podzemné VN vedenie
- navrh. podzemné VN vedenie - nová trasa
- hranica spevnených plôch
- oplotenie
- exist. kiosková trafostanica / exist. VNR
- navrh. kiosková trafostanica
- štartovacia/cieľová jama podvrtávky
- exist. oceľový stožiar verejného osvetlenia
- strom
- 445 - mapa KN-C
- 2319 - mapa KN-E

Inžinierske siete:

- NDS/obecný - vodovod
- NDS/obecný - kanalizácia
- Dátové rozvody - obecné
- NDS - oznamovacie vedenie
- NDS - NN rozvody
- T-COM - oznamovacie vedenie
- SPP - plynové potrubie - NTL
- SPP - plynové potrubie - STL

DRUH VEDENIA	MIMO ÚZEMIE V				V ÚZEMÍ				V NADŤAHOVANEJ OBLASŤI			
	1	2	3	4	5	6	7	8	9	10	11	12
VODOVODNÉ VZDIALENOSTI	0,30	0,20	0,30	0,30	0,80	0,30	0,40	0,80	0,40	1,00	0,30	0,80
ZVÝŠIE VZDIALENOSTI	0,20	0,20	0,20	0,20	0,30	0,30	0,10	0,10	0,20	0,20	0,30	0,30

POZNÁMKY:

- 1 - kábel nižšieho napätia uložený v chráničke
- 2 - nechránené
- 3 - v kanáli, alebo v betónových chráničkach
- 4 - kábel v chráničke presahujúci plošnosť na každú stranu o 1,00 m. Pri kábli bez ochranného krytu sa zväčšujú vzdialenosti takto: Pri krížovaní s plynovou s kábelmi do 35 kV na 0,40 m. Pri krížovaní s kábelmi do 10 kV na 1,00 m, s kábelmi do 35 kV na 1,5 m.
- 5 - pri uložení v chráničke možno primerane znížiť.

ČLENIENIE STAVBY NA PS A SO

- SO 01 - Silnopráúdové elektrické rozvody**
 - Úsek 01 - Nové VN vedenie
 - Úsek 02 - Nový ÚOK
- PS 01 - Trafostanica**
 - Úsek 01 - Zriadenie trafostanice
- PS 02 - Trafostanica**
 - Úsek 01 - Zriadenie trafostanice

ROZVODNÁ SIET' - NN - SPPEN AC 400/230 V, 50 Hz; TN - C
 NN - NINE AC 230 V, 50 Hz; TN - S; VÝKONOVÁ ELI TR
 VN - 3 str. 50 Hz 22 000 V / sieť s účinnou uzemneným neutrálnym bodom STN EN 50 522 3.4.27
 OCHRANA PRED ZASAHOM EL. PRUJDOMI V NORMÁLNEJ PREVÁDKE DO 1000V: STN 33 2000-4-1:2019
 412.1 ZAKLADNÁ IZOLÁCIA ŽIVÝCH ČASŤÍ
 412.2.2 KRÝTÍ
 B.1 UMIESŤENIE MIMO DOSAHU
 OCHRANA PRED DOTYKOM ŽIVÝCH ČASŤÍ nad 1000 V: STN EN 61938-1:2011, PNE 33 2000-1
 KRÝTÍM
 ZABRANOU
 UMIESŤENÍM MIMO DOSAHU
 OCHRANA PRED ZASAHOM EL. PRUJDOMI PRI PORUČE DO 1000 V: STN 33 2000-4-1:2019
 411.3.2 SAMOČINNÉ ODPOJENIE PRI PORUČE
 DOPLNKOVÁ OCHRANA DO 1000 V: STN 33 2000-4-1:2019
 415.1 DOPLNKOVÁ OCHRANA - PRUJDOVÉ CHRÁNENIE (RCD)
 OCHRANA PRED DOTYKOM NEŽIVÝCH ČASŤÍ nad 1000 V: STN EN 61938-1:2011, PNE 33 2000-1
 ZEMENÍM
 NÁMRAZOVÁ OBLASŤ: 11 - STN EN 50 341-2-23 - PRE VN VEDENIE
 1a) - STN 33 3300 - PRE NN VEDENIE

UPOZORNENIE:

Na projekt sa vzťahuje autorská oprávnená ochrana v zmysle zákona č. 618/2003 Z.z. (Autorský zákon), v znení zobra. č. 86/2007 Z.z. a zrejme má autor práva autorská práva na zmenené projekčné údaje a to je neprenositeľné a časovo obmedzené. Autor odberá a je výhradne jeho osobitná zodpovednosť na vykonanie inžinierskych prác, resp. na použítie diel alebo jeho častí na vykonanie rovnakej práce. Pod použítím projekčného diela sa rozumie jeho zhotovenie vo forme projekčnej dokumentácie a právo autora nezobrazuje zmluvne obmedziť ani vyklád.

HL inžinier projektu Ing. KANDAL	Zodpovedný projektant: Ing. KANDAL	Vypracoval: Ing. SÁRAKA	<p>EL PRO KAN Adresa: M. R. Štefánika 212/181 093 02 954607-811 E-mail: elprokan@elprokan.sk Web: www.elprokan.sk</p>
Investor: VYCHODOSLOVENSKÁ DISTRIBUČNÁ, a.s.	Adresa: MLYNSKÁ 31, 042 91 KOŠICE	Názov stavby: Milhosť - nabíjačky NDS, oba smery	

Isk. 01
vzdĺhne
A2XS(F)2Y 1x240 RM(25), L=3224m
1eC - Nová TS.č. 2.2

