

# Sledujte výskyt sršňa ázijského

Tento invázny druh sa objavil v Českej republike a v Maďarsku na jeseň v roku 2023. Je tiež možné, že sa jeho výskyt potvrdí aj na Slovensku. Prosíme vás preto o spoluprácu pri sledovaní výskytu tohto nepôvodného druhu sršňa. Nebezpečný je hlavne pre včely a ďalší hmyz.

Včasná informácia o výskyte sršňa ázijského umožní rýchlo reagovať (zlikvidovať hniezdo), a tým sa obmedzí jeho šírenie.

## ROZDIELNE POZNÁVACIE ZNAKY

### Sršeň ázijský

Meria približne 3 cm (kráľovná).  
Vzhľad je viac čierny so žltými nohami.



Čierna hlava a hrud'

Žlté nohy

Výrazne oranžové pásiky na konci bruška, jeden žltý pásik na začiatku bruška



### Sršeň európsky

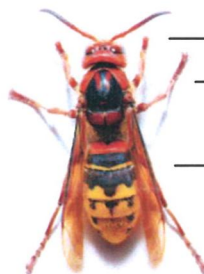
Meria približne 4 cm (kráľovná).  
Vzhľad je viac oranžovo-žlto-čierny.



Oranžová hlava a hrud'

Oranžové nohy

Výrazne žlté pásy cez celé bruško



## ČO MÔŽETE UROBIŤ

### 1. Pozorujte svoje okolie.

Priame pozorovanie je zásadné pre správnu identifikáciu sršňov ázijských. **Všímajte si tiež výskyt sršňích hniezd v korunách stromov.**

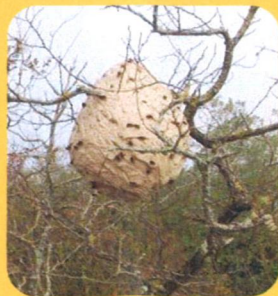
### 2. Nahláste podozrivé pozorovania.

Pokiaľ si vo vašom okolí všimnete sršne ázijské alebo ich hniezdo, čo najskôr kontaktujte Štátnu ochranu prírody SR cez formulár dostupný na adrese:

<https://invaznedruhy.sopsr.sk/system-rychleho-varovania/>

Jedine v prípade rýchleho vyhľadania hniezda a jeho odborného odstránenia dokážeme zamedziť ďalšiemu šíreniu tohto druhu u nás.

Oskenuj QR kód  
a kontaktuj ŠOP SR



## DÔLEŽITÉ

### Nepoužívajte pasce.

Pasce predstavujú riziko pre všetky druhy hmyzu, nielen pre sršne ázijské. Prínosom sú len pri odbornom používaní, napríklad pri mapovaní sršňov ázijských a len v miestach, kde už bol sršeň ázijský potvrdený, alebo je tam veľká pravdepodobnosť jeho výskytu.

### Spolpracujte, ale sami nezasahujte.

Cieľom je monitorovať výskyt sršňa ázijského na našom území s maximálnym ohľadom na životné prostredie. Pokiaľ nájdete hniezdo sršňov ázijských, sami ho nikdy nelikvidujte. Dôležité je včas nahlásiť jeho výskyt, a to aj keď ide len o podozrenie. O odstránenie a likvidáciu hniezda sa postarajú odborníci podľa vopred stanoveného postupu.

Ďakujeme za spoluprácu a váš záujem podieľať sa na zisťovaní výskytu sršňov ázijských. Veríme, že sa nám tak spoločne podarí predísť šíreniu sršňov ázijských na Slovensku.

Spolufinancované Európskou úniou. Vyjadrené názory a postoje sú názormi a vyhláseniami autora(-ov) a nemusia nevyhnutne odrážať názory a stanoviská Európskej únie alebo Európskej výkonnej agentúry pre vzdelávanie a kultúru (EACEA). Európska únia ani EACEA za ne nepreberajú žiadnu zodpovednosť.



# ZASTAVME SRŠŇA ÁZIJSKÉHO

*Vespa velutina nigrithorax*



## Aké škody spôsobuje?

- Loví včely a ďalšie druhy opelovačov (osy, motýle, mravce), čím **znižuje druhovú rozmanitosť** v krajine.
- Jeho potrava môže pozostávať z viac ako 100 druhov rôzneho hmyzu.
- Jedno hniezdo dokáže za sezónu skonzumovať viac ako 11 kg hmyzu.
- Útokmi na včely **spôsobuje zníženie produkcie medu** a ďalších včelích výrobkov.
- Vyhľadáva sladké ovocné šťavy, pričom nahrýza a vyciava neporušené ovocie (napr. slivky, hrozno), čím **spôsobuje škody ovocinárom a vinohradníkom**.
- V prípade, ak človek vyruší jeho hniezdo alebo sa priblíži na menej ako 5 m, sršne **agresívne bránia svoju kolóniu** a na narušiteľa útočia desiatky až stovky robotníč, ktoré ho opakovane bodajú. To môže byť zdravie alebo život ohrozujúca situácia, najmä pre alergikov, deti a staršie osoby.

## POZOR

- Ak zbadáte hniezdo, **dodržujte bezpečný odstup aspoň 5 m!**
- Jedince v hniezde sú v prípade vyrušenia agresívne.
- Jedince mimo hniezda nie sú nebezpečnejšie ako iný bodavý hmyz.

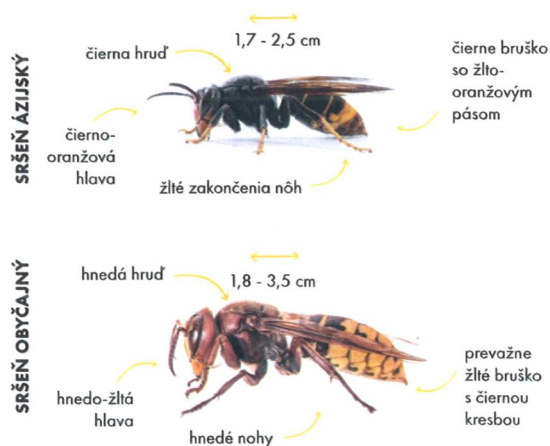
## Problematike sa venuje

**Ekofond SPP**

 STÁTNÁ  
OCHRANA PRÍRODY  
SLOVENSKEJ REPUBLIKY

 STREDNÁ ODBORNÁ ŠKOLA  
Pod Baniarom  
BANSKÁ BYSTRICA

## Ako vyzerá?



## Ako vyzerá jeho hniezdo?

Sršne ázijské si v priebehu roka budujú 2 typy hniezd:



### PRIMÁRNE

- 4 - 10 cm veľké
- guľovitý tvar
- umiestnené v záhradných domčekoch, pod strechami, v stodolách
- aktívne február - máj



### SEKUNDÁRNE

- 80 - 100 cm veľké
- guľovitý, hruskovitý tvar
- umiestnené na stromoch nad 10 m, stožiaroch, strechách
- aktívne jún - november

## Spozorovali ste sršňa ázijského?

Ak máte možnosť, spravte fotografiu alebo video a nahláste potenciálny výskyt pomocou aplikácie **ZASTAV SRŠŇA** alebo emailom na adrese: [srsen@sopsr.sk](mailto:srsen@sopsr.sk)



[www.ekofondsp.sk](http://www.ekofondsp.sk)

