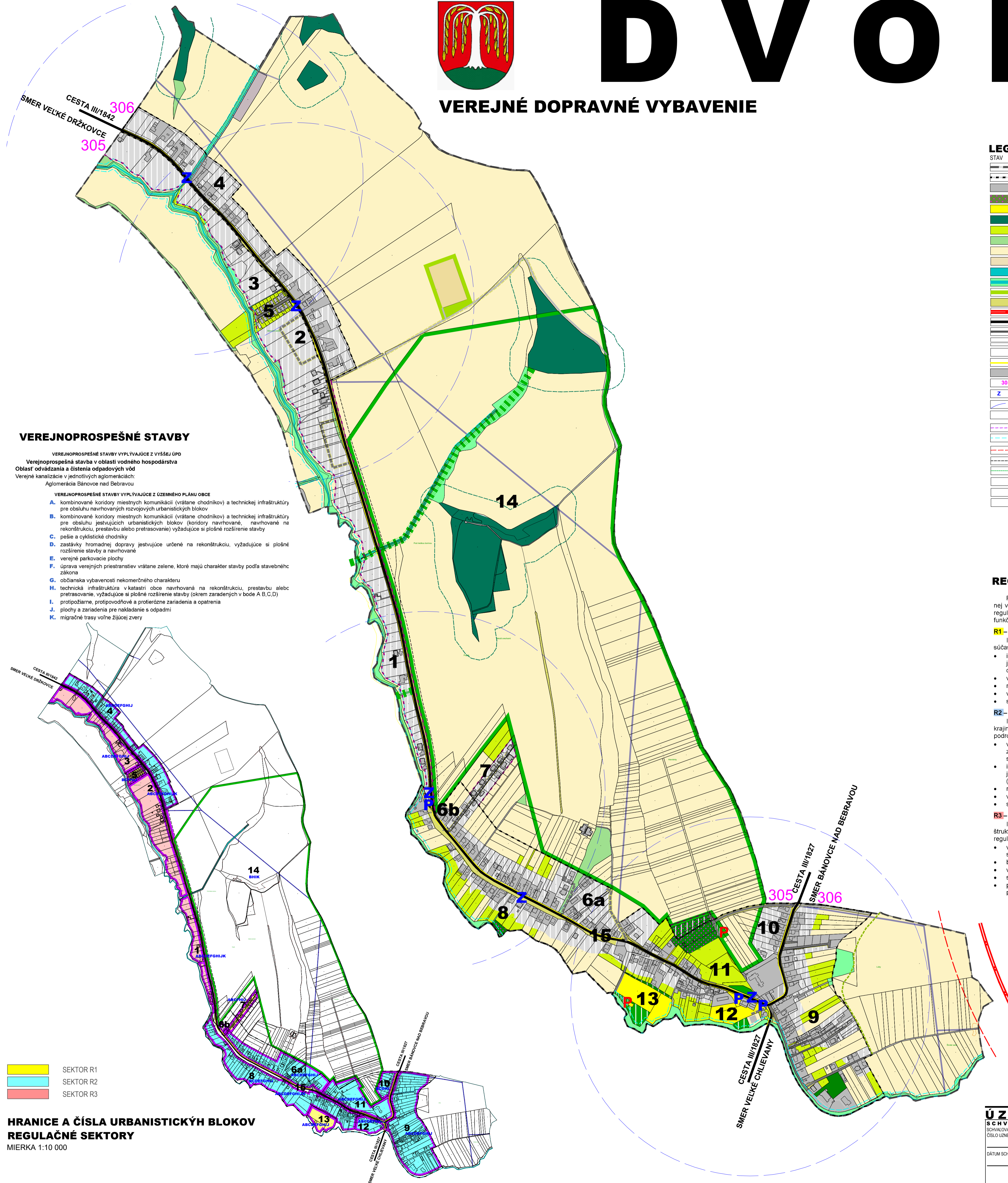




D V O R E C

VEREJNÉ DOPRAVNÉ VYBAVENIE



LEGENDA

STAV	NAVRH	VÝHLAD	
—	—	—	HRANICA KATASTRA
—	—	—	HRANICE ZASTAVANÉHO ÚZEMIA OBCE
—	—	—	PLOCHY ZÁSTAVBY
—	—	—	ÚZEMIE PLOCH OBČIANSKEJ VYBAVENOSTI - OINTORÍN
—	—	—	ZMIEŠANÉ ÚZEMIE REKREÁCIE A ŠPORTU S PREVIAHOU ŠPORTOVÝCH PLOCH
—	—	—	PRODUKČNÁ, EKOSTABILIZAČNÁ A REKREAČNÁ VEGETÁCIA - LESY
—	—	—	PRODUKČNÁ, EKOSTABILIZAČNÁ A REKREAČNÁ VEGETÁCIA - ZÁHRADY, OVOCNÉ SADY
—	—	—	PRODUKČNÁ, EKOSTABILIZAČNÁ VEGETÁCIA - TRVALÉ TRÁVNE PORASTY
—	—	—	PRODUKČNÁ VEGETÁCIA - POĽNOHOSPODÁRSKA PÓDA ORNÁ
—	—	—	POLNÉ HNOJISKO BEZ OP
—	—	—	VODNÉ TOKY A PLOCHY
—	—	—	VODNÉ TOKY SO SPRIEVODNOU BREHOVOU ZELEŇOU
—	—	—	OCHRANNÁ A IZOLAČNÁ ZELEŇ
—	—	—	PRICESTNÁ ZELEŇ
—	—	—	RÝCHLOSTNÁ CESTA R2
—	—	—	CESTA III. TRIEDY
—	—	—	CESTY MIESTNE
—	—	—	POLNÉ CESTY
—	—	—	CYKLOTRASY
—	—	—	PEŠIE TRASY, CHODNÍKY
—	—	—	PLOCHY STATICKEJ DOPRAVY/ PLOCHY STATICKEJ DOPRAVY V ZELENI
—	—	—	DOPRAVNÁ ZNAČKA ZAČIATKU A KONCA ZASTAVANÉHO ÚZEMIA
—	—	—	ZASTÁVKA HD, PARKOVISKO
—	—	—	IZOCHRÓNNA DOSTUPNOSTI ZASTÁVKY HROMADNEJ DOPRAVY 500m
—	—	—	MIGRAČNÁ TRASA VOLNE ŽIJÚCEJ ZVERI
—	—	—	OCHRANNÉ PÁSMA TECHNICKEJ INFRAŠTRUKTÚRY - VZDUŠNÉ ELEKTRO
—	—	—	OCHRANNÉ PÁSMA VODNÝCH TOKOV
—	—	—	OCHRANNÉ PÁSMA RÝCHLOSTNEJ CESTY R2
—	—	—	OCHRANNÉ PÁSMA CIEST III. TRIEDY
—	—	—	OCHRANNÉ PÁSMA LESA
—	—	—	HRANICA GOL FPARKU - ZÁMER ZO ZÁVÄZNÝCH ČASŤÍ ÚPN VÚC TRNČIANSKEHO KRAJA
—	—	—	OZNAČENIE URBANISTICKÝCH BLOKOV
—	—	—	HRANICE URBANISTICKÝCH BLOKOV

VEREJNOPROSPEŠNÉ STAVBY

- VEREJNOPROSPEŠNÉ STAVBY VYPLÝVAJÚCE Z VYŠŠIEJ ÚPD
- Verejnoprospešná stavba v oblasti vodného hospodárstva
Oblasť odvádzania a čistenia odpadových vôd
Verejná kanalizácia v jednotlivých aglomeráciách:
Aglomerácia Bánovce nad Bebravou
- VEREJNOPROSPEŠNÉ STAVBY VYPLÝVAJÚCE Z ÚZEMNÉHO PLÁNU OBCE
- kombinované koridory miestnych komunikácií (vrátane chodníkov) a technickej infraštruktúry pre obsluhu navrhovaných rozvojových urbanistických blokov
 - kombinované koridory miestnych komunikácií (vrátane chodníkov) a technickej infraštruktúry pre obsluhu existujúcich urbanistických blokov (koridory navrhované, navrhované na rekonštrukciu, prestavbu alebo prerastovanie) vyžadujúce si plošné rozšírenie stavby
 - pešie a cyklistické chodníky
 - zastávky hromadnej dopravy existujúce určené na rekonštrukciu, vyžadujúce si plošné rozšírenie stavby a navrhované
 - verejnú parkovacie plochy
 - úprava verejných priestranstiev vrátane zelene, ktoré majú charakter stavby podľa stavebného zákona
 - občianska vybavenosť nekomerčného charakteru
 - technická infraštruktúra v katastrálnom obvode navrhovaná na rekonštrukciu, prestavbu alebo prerastovanie, vyžadujúce si plošné rozšírenie stavby (okrem zaradených v bode A, B, C, D)
 - protipožiarne, protipovodňové a protierózne zariadenia a opatrenia
 - plochy a zariadenia pre nakladanie s odpadmi
 - migračné trasy voľne žijúcej zveri

REGULAČNÉ SEKTORY

- Regulačný sektor je územne homogénna jednotka s prirodzenou hranicou, ktorá má rovnaký charakter a je v nej vyčlenená rovnaká priestorová regulačná územná. Územie katastra je rozdelené na regulačné sektory, každý regulačný sektor má funkčnú a priestorovú reguláciu, ktorá je podrobnejšie precizovaná v jednotlivých blokoch. Pre funkčné bloky na území katastra sú stanovené regulačné sektory.
- R1 – existujúce územie stabilizované**
Ide o plochy alebo územie, na ktorých sa musí zachovať súčasnú priestorovú a funkčnú skladbu alebo súčasnú krajinársku štruktúru. V takto regulovanom obytnom území sú možné len:
- interventívne zásahy v súlade so základnou a prípusťou funkciou územia bloku a urbanistickou štruktúrou existujúcej zástavby do rozsahu stanovenom regulatívnymi priestorového usporiadania predmetného bloku - dostavba, prístavba, rekonštrukcia, adaptácia, prestavba
 - výstavba drobných stavieb dopĺňajúcich hlavnú stavbu v zmysle platného zákona
 - rekonštrukcia existujúcej a budovanie novej potrebnej dopravnej a technickej infraštruktúry
 - vegetácia produkčná, rekreačná, ekostabilizačná
 - stavby vo verejnom záujme vyplývajúce pre daný blok z ÚPN VÚC TSK a predmetného ÚPN O
- R2 – existujúce územie s potenciálom rozvoja**
Ide o plochy alebo územie, na ktorých sa zachováva súčasná priestorová a funkčná skladba alebo súčasná krajinárška štruktúra, môže sa však doplniť o nové funkčné alebo priestorové prvky v rozsahu regulovanom podrobnejšou priestorovou reguláciou. V takto regulovanom území sú možné:
- výstavba vo voľných plochách alebo priľukách so zabezpečeným prístupom v súlade so základnou a prípusťou funkciou územia bloku a urbanistickou štruktúrou existujúcej zástavby do rozsahu stanovenom regulatívnymi priestorového usporiadania predmetného bloku (týka sa aj drobných stavieb)
 - interventívne zásahy v súlade so základnou a prípusťou funkciou územia a urbanistickou štruktúrou existujúcej zástavby do rozsahu stanovenom regulatívnymi priestorového usporiadania predmetného bloku (týka sa aj drobných stavieb) - dostavba, prístavba, rekonštrukcia, adaptácia, prestavba, drobné stavby
 - rekonštrukcia existujúcej a budovanie novej potrebnej dopravnej a technickej infraštruktúry
 - vegetácia produkčná, rekreačná, ekostabilizačná
 - stavby vo verejnom záujme vyplývajúce pre daný blok z ÚPN VÚC TSK a predmetného ÚPN O
- R3 – navrhované rozvojové územie**
Ide o plochy alebo územie, na ktorých sa súčasná priestorová a funkčná skladba alebo súčasná krajinárška štruktúra nemusi zachovať, novo navrhovaná funkčná a priestorová štruktúra je však regulovaná podrobnejšou reguláciou podľa jednotlivých blokov. V takto regulovanom obytnom území sú možné:
- výstavba so zabezpečeným prístupom v súlade so základnou a prípusťou funkciou územia bloku do rozsahu stanovenom regulatívnymi priestorového usporiadania predmetného bloku (týka sa aj drobných stavieb)
 - budovanie novej potrebnej dopravnej a technickej infraštruktúry
 - vegetácia produkčná, rekreačná, ekostabilizačná
 - stavby vo verejnom záujme vyplývajúce pre daný blok z ÚPN VÚC TSK a predmetného ÚPN O
 - pokiaľ sa v navrhovanom území vyskytuje existujúci objekt, ktorý sa má ponechať, tak preň platia regulatívne platné pre daný blok.

SEKTOR R1
SEKTOR R2
SEKTOR R3

**HRANICE A ČÍSLA URBANISTICKÝCH BLOKOV
REGULAČNÉ SEKTORY**

MIERKA 1:10 000

ÚZEMNÝ PLÁN OBCE (ÚPN O) DVOREC

SCHEMATA A OBRÁZKY A DOLOŽKA
SCHVALOVACÍ ORGANIZM: OZ OBCE DVOREC

NAVRH RIEŠENIA
OBJAVITEĽ:
OBEC DVOREC

SPRACOVATEĽ:
ARCHITECTONICKÝ ATELIER BP
Brašlavská 110, 92011 Piešťany, aabp@aabp.sk

DATUM SCHVÁLENIA:

ING. JANKA POLUŠNOVÁ - STAROSTKA OBCE
MENO A PODPIS OPRÁVNENEJ OSOBY, PEČIATKA

MIERKA 1:5 000

3
VEREJNÉ DOPRAVNÉ VYBAVENIE



D V O R E C

VEREJNÉ TECHNICKÉ VYBAVENIE

LEGENDA

STAV	NÁVRH	VÝHLAD	
—	—	—	HRANICA KATASTRA
—	—	—	HRANICE ZASTAVANÉHO ÚZEMIA OBCE
—	—	—	PLOCHY ZÁSTAVBY
—	—	—	ÚZEMIE PLOCH OBČIANSKEJ VYBAVENOSTI - CINTORÍN
—	—	—	ZMIEŠANÉ ÚZEMIE REKREÁCIE A ŠPORTU S PREVIAHOU ŠPORTOVÝCH PLOCH
—	—	—	PRODUKČNÁ, EKOSTABILIZAČNÁ A REKREAČNÁ VEGETÁCIA - LESY
—	—	—	PRODUKČNÁ, EKOSTABILIZAČNÁ A REKREAČNÁ VEGETÁCIA - ZÁHRADY, OVOCNÉ SADY
—	—	—	PRODUKČNÁ, EKOSTABILIZAČNÁ VEGETÁCIA - TRVALÉ TRÁVNE PORASTY
—	—	—	PRODUKČNÁ VEGETÁCIA - POLNOHOSPODÁRSKA PÔDA ORNÁ
—	—	—	POLNÉ HNOJISKO BEZ OP
—	—	—	VODNÉ TOKY A PLOCHY
—	—	—	VODNÉ TOKY SO SPRIEVODNOU BREHOVOU ZELEŇOU
—	—	—	PLOCHY STATICKEJ DOPRAVY/ PLOCHY STATICKEJ DOPRAVY V ZELENI
—	—	—	MIGRAČNÁ TRASA VOĽNE ŽIJÚCEJ ZVERI
—	—	—	VZDUŠNÉ VEDENIE ELEKTRO VN
—	—	—	ZEMNÝ KÁBEL ELEKTRO VN
—	—	—	TRAFOSTANICA
—	—	—	VEREJNÝ VODOVOD
—	—	—	VEREJNÁ SPLAŠKOVÁ KANALIZÁCIA
—	—	—	STL PLYNOVOD
—	—	—	POCHRANNE PÁSMO TECHNICKEJ INFRAŠTRUKTÚRY - VZDUŠNÉ ELEKTRO
—	—	—	HRANICA GOLF PARKU - ZÁMER ZO ZÁVÄZNÝCH ČASŤÍ ÚPN VÚC TRENČIANSKEHO KRAJA
—	—	—	ODVODNENIE
—	—	—	ÚZEMIE S POTREBOU RIEŠENIA VODOZÁDRŽNÝCH OPATRENÍ
—	—	—	VODOZÁDRŽNÉ OPATRENIA (v štádiu riešenia)
—	—	—	12
—	—	—	OZNAČENIE URBANISTICKÝCH BLOKOV
—	—	—	HRANICE URBANISTICKÝCH BLOKOV

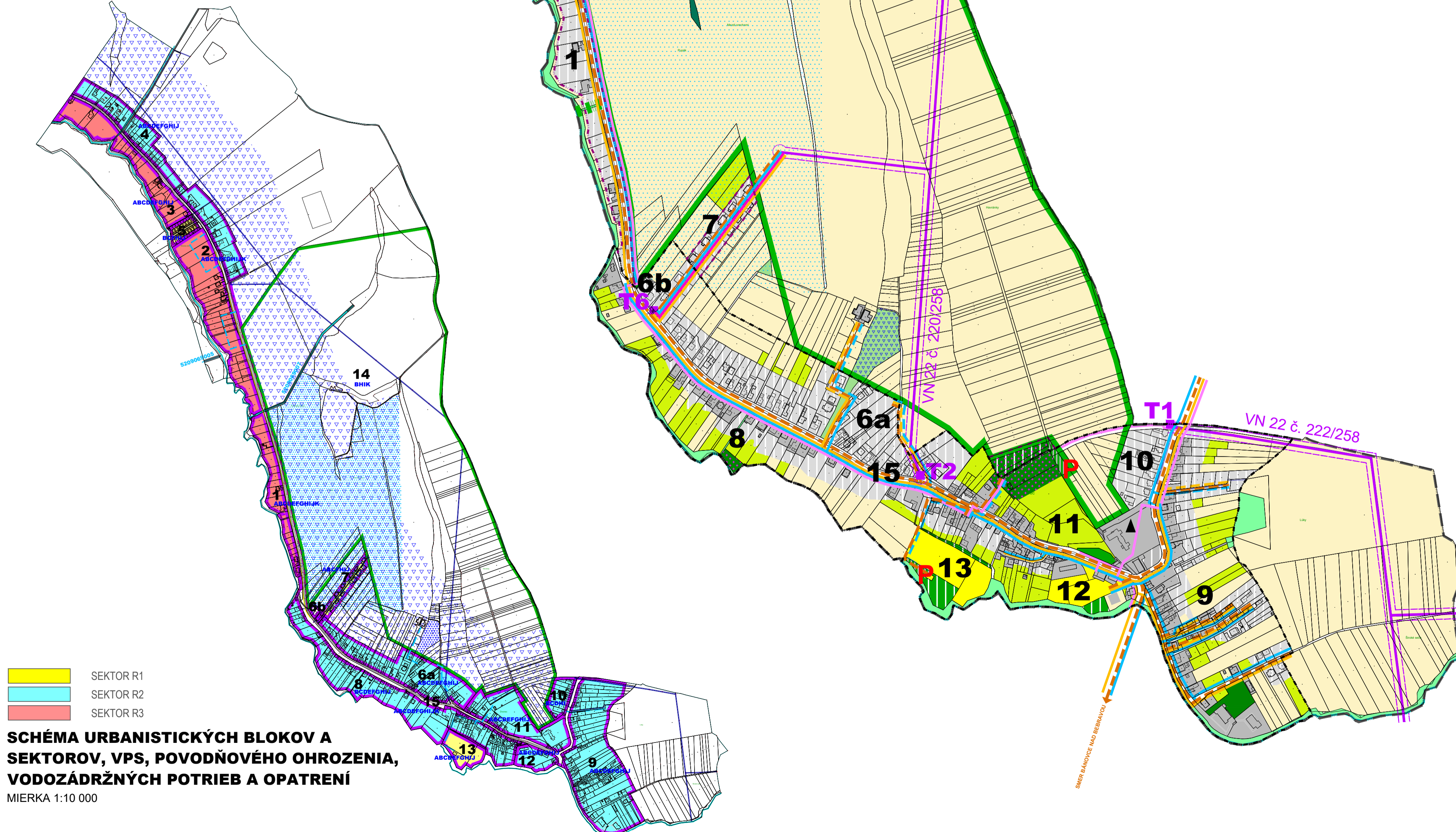
VEREJNOPROSPEŠNÉ STAVBY

VEREJNOPROSPEŠNÉ STAVBY VYPLŔVAJUČE Z VYŠŠEJ ÚPD

Verenoprospesná stavba v oblasti vodného hospodárstva
Oblasť odvádzania a čistenia odpadových vôd
Verený kanalizácie v jednotlivých aglomeráciách:
Agglomerácia Bánovce nad Bebravou

VEREJNOPROSPEŠNÉ STAVBY VYPLŔVAJUČE Z ÚZEMNÉHO PLÁNU OBCE

- A. kombinované koridory miestnych komunikácií (vrátane chodníkov) a technickej infraštruktúry pre obsluhu navrhovaných rozvojových urbanistických blokov
- B. kombinované koridory miestnych komunikácií (vrátane chodníkov) a technickej infraštruktúry pre obsluhu existujúcich urbanistických blokov (koridory navrhované, navrhované na rekonštrukciu, prestavbu alebo prerastovanie) vyžadujúce si plošné rozšírenie stavby
- C. pešie a cyklistické chodníky
- D. zastávky hromadnej dopravy existujúce určené na rekonštrukciu, vyžadujúce si plošné rozšírenie stavby a navrhované
- E. verejné parkovacie plochy
- F. úprava verejných priestranstiev vrátane zelene, ktoré majú charakter stavby podľa stavebného zákona
- G. občianska vybavenosť nekomerčného charakteru
- H. technická infraštruktúra v katastri obce navrhovaná na rekonštrukciu, prestavbu alebo prerastovanie, vyžadujúce si plošné rozšírenie stavby (okrem zaradených v bode A, B, C, D)
- I. protipoziarne, protipodvodňové a protierozné zariadenia a opatrenia
- J. plochy a zariadenia pre nakladanie s odpadmi
- K. migračné trasy voľne žijúcej zveri



REGULAČNÉ SEKTORY

Regulačný sektor je územne homogénna jednotka s prirodzenou hranicou, ktorá má rovnaký charakter a je v nej vytvorená rovnaká priestorová regulácia územia. Územie katastra je rozdelené na regulačné sektory, každý regulačný sektor má funkčnú a priestorovú reguláciu, ktorá je podrobnejšie precizovaná u jednotlivých blokov. Pre funkčné bloky na území katastra sú stanovené regulačné sektory.

R1 – existujúce územie stabilizované

Ide o plochy alebo územie, na ktorých sa musí zachovať súčasnú priestorovú a funkčnú skladbu alebo súčasnú krajinnú štruktúru. V takto regulovanom obytnom území sú možné len:

- intervenčné zásahy v súlade so základnou a prípusnou funkciou územia bloku a urbanistickou štruktúrou existujúcej zástavby do rozsahu stanovenom regulatívmi priestorového usporiadania predmetného bloku - dostavba, prístavba, rekonštrukcia, adaptácia, prestavba
- výstavba drobných stavieb dopĺňujúcich hlavnú stavbu v zmysle platného zákona
- rekonštrukcia existujúcej a budovanie novej potrebnej dopravnej a technickej infraštruktúry
- vegetácia produkčná, rekreačná, ekostabilizačná
- stavby vo verejnom záujme vyplývajúce pre daný blok z ÚPN VÚC TSK a predmetného ÚPN O

R2 – existujúce územie s potenciálom rozvoja

Ide o plochy alebo územie, na ktorých sa zachováva súčasnú priestorovú a funkčnú skladbu alebo súčasnú krajinnú štruktúru, môže sa však doplniť o nové funkčné alebo priestorové prvky v rozsahu regulovanom podrobnejšou priestorovou reguláciou. V takto regulovanom území sú možné:

- výstavba vo voľných plochách alebo prielukách so zabezpečeným prístupom v súlade základnou a prípusnou funkciou územia bloku a urbanistickou štruktúrou existujúcej zástavby do rozsahu stanovenom regulatívmi priestorového usporiadania predmetného bloku (týka sa aj drobných stavieb)
- intervenčné zásahy v súlade so základnou a prípusnou funkciou územia a urbanistickou štruktúrou existujúcej zástavby do rozsahu stanovenom regulatívmi priestorového usporiadania predmetného bloku (týka sa aj drobných stavieb) - dostavba, prístavba, rekonštrukcia, adaptácia, prestavba, drobné stavby
- rekonštrukcia existujúcej a budovanie novej potrebnej dopravnej a technickej infraštruktúry
- vegetácia produkčná, rekreačná, ekostabilizačná
- stavby vo verejnom záujme vyplývajúce pre daný blok z ÚPN VÚC TSK a predmetného ÚPN O

R3 – navrhované rozvojové územie

Ide o plochy alebo územie, na ktorých sa súčasnú priestorovú a funkčnú skladbu alebo súčasnú krajinnú štruktúru nemusí zachovať, novo navrhovaná funkčná a priestorová štruktúra je však regulovaná podrobnejšou reguláciou podľa jednotlivých blokov. V takto regulovanom obytnom území sú možné:

- výstavba so zabezpečeným prístupom v súlade základnou a prípusnou funkciou územia bloku do rozsahu stanovenom regulatívmi priestorového usporiadania predmetného bloku (týka sa aj drobných stavieb)
- budovanie novej potrebnej dopravnej a technickej infraštruktúry
- vegetácia produkčná, rekreačná, ekostabilizačná
- stavby vo verejnom záujme vyplývajúce pre daný blok z ÚPN VÚC TSK a predmetného ÚPN O
- pokiaľ sa v navrhovanom území vyskytuje existujúci objekt, ktorý sa má ponechať, tak preň platia regulatívy platné pre daný blok.

SCHÉMA URBANISTICKÝCH BLOKOV A SEKTOROV, VPS, POVODŇOVÉHO OHROZENIA, VODOZÁDRŽNÝCH POTRIEB A OPATRENÍ
MIERKA 1:10 000

ÚZEMNÝ PLÁN OBCE (ÚPN O) DVOREC

SCHVALOVACIA A PODOBRNÁ ČASŤ KATASTRA

OBEC DVOREC

DATUM SCHVÁLENIA:

NAVH RIEŠENIA

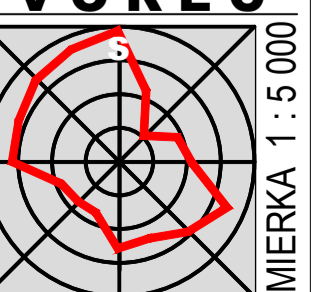
OBSTARÁVATEL

OBEC DVOREC

SPRODZOVATEL

ARCHITECTONICKÝ ATELIER BP

Bratislavská 110, 92011 Piešťany, aabp@aabp.sk



ING. JANKA POLUŠINOVÁ - STAROSTKA OBCE

MENO A PODPIS OPRÁVNENEJ OSOBY, PEČIATKA

4

VEREJNÉ TECHNICKÉ VYBAVENIE



DVOREC

OCHRANA PRÍRODY A TVORBA KRAJINY

INUNDAČNÉ ÚZEMIE MIERKA 1:10 000

LEGENDA

STAV	NÁVRH	VÝHLAD	
			HRANICA KATASTRA
			HRANICE ZASTAVANÉHO ÚZEMIA OBCE
			PLOCHY ZÁSTAVBY
			ÚZEMIE PLOCH OBČIANSKEJ VYBAVENOSTI - CINTORÍN
			ZMIEŠANÉ ÚZEMIE REKREÁCIE A ŠPORTU S PREVIAHOU ŠPORTOVÝCH PLOCH
			REKREAČNÁ VEGETÁCIA
			PRODUKČNÁ, EKOSTABILIZAČNÁ A REKREAČNÁ VEGETÁCIA - LESY I LESY v rámci golfparku
			PRODUKČNÁ VEGETÁCIA - ZÁHRADY, OVOCNÉ SADY
			PRODUKČNÁ VEGETÁCIA - TRVALÉ TRÁVNE PORASTY
			PRODUKČNÁ VEGETÁCIA - POĽNOHOSPODÁRSKA PÓDA ORNÁ
			POLNÉ HNOJISKO BEZ OP
			EKOSTABILIZAČNÁ OCHRANNÁ A IZOLAČNÁ ZELEN
			EKOSTABILIZAČNÁ PRÍCESTNÁ ZELEN
			VODNÉ TOKY A PLOCHY
			EKOSTABILIZAČNÁ VEGETÁCIA A VODSTVO
			EKOSTABILIZAČNÁ NELESNÁ KROVINNÁ VEGETÁCIA
			VÝŠKY BIOTOPOV EU VÝZNAMU Ls1.3, *91EO S FRAGMENTAMI Ls1.2*91FO
			EKOSTABILIZAČNÁ ZELEN - OBNOVA PÓDVODNEJ ORECHOVEJ ALEJE
			HRANICA VÝŠKY BIOTOPOV EU VÝZNAMU Ls1.3, *91EO S FRAGMENTAMI Ls1.2*91FO
			HYDRICKÝ BIODORIDOR MIESTNY
			ZÁPLAVOVÉ ČIARY bez ostrôvčiek Q10, Q100, Q1000 z II. CYKLU
			INUNDAČNÉ ÚZEMIE
			RÝCHLOSTNÁ CESTA R2
			CESTA III. TRIEDY
			CESTY MIESTNE
			POLNÉ CESTY
			CYKLOTRASY
			PEŠIE TRASY, CHODNÍKY
			PLOCHY STATICKEJ DOPRAVY / PLOCHY STATICKEJ DOPRAVY V ZELENÍ
			HRANICA OP CINTORÍNA
			HRANICA OP HOSPODÁRSKEHO DVORA
			NÁRODNÁ KULTÚRNA PAMÄTKA
			MIGRAČNÁ TRASA VOĽNE ŽIJÚCEJ ZVERI
			OCHRANNÉ PÁSMA TECHNICKEJ INFRAŠTRUKTÚRY - VZDUŠNÉ ELEKTRO
			OCHRANNÉ PÁSMA VODNÝCH TOKOV
			OCHRANNÉ PÁSMA RÝCHLOSTNEJ CESTY R2
			OCHRANNÉ PÁSMA CIEST III. TRIEDY
			OCHRANNÉ PÁSMA LESA
			HRANICA GOLFPARKU - ZÁMER zo záväzných častí ÚPN VÚC TSK a predmetného ÚPN O
			ODVODNENIE
			VOZDŮŽRNÉ OPATRENIA (v štádiu riešenia)
			ÚZEMIE S POTREBOU RIEŠENIA VODOZÁDRŽNÝCH OPATRENÍ
			EKOSTABILIZAČNÉ OPATRENIA
			12
			OZNAČENIE URBANISTICKÝCH BLOKOV
			HRANICE URBANISTICKÝCH BLOKOV

VEREJNOPROSPEŠNÉ STAVBY

VEREJNOPROSPEŠNÉ STAVBY VYPŬVÁJUČE Z VÝŠŠEJ ÚPD
Verejnoprospešná stavba v oblasti vodného hospodárstva
 Oblasť odvádzania a čistenia odpadových vôd
 Verejné kanalizácie v jednotlivých aglomeráciách:
 Aglomerácia Bánovce nad Bebravou

VEREJNOPROSPEŠNÉ STAVBY VYPŬVÁJUČE Z ÚZEMNÉHO PLÁNU OBCE

- kombinované koridory miestnych komunikácií (vrátane chodníkov) a technickej infraštruktúry pre obsluhu navrhovaných rozvojových urbanistických blokov
- kombinované koridory miestnych komunikácií (vrátane chodníkov) a technickej infraštruktúry pre obsluhu existujúcich urbanistických blokov (koridory navrhované, navrhované na rekonštrukciu, prestavbu alebo pretrasovanie) vyžadujúce si plošné rozšírenie stavby
- pešie a cyklistické chodníky
- zastávky hromadnej dopravy existujúce určené na rekonštrukciu, vyžadujúce si plošné rozšírenie stavby a navrhované
- verejné parkovacie plochy
- úprava verejných priestranstiev vrátane zelene, ktoré majú charakter stavby podľa stavebného zákona
- občianska vybavenosť nekomerčného charakteru
- technická infraštruktúra v katastru obce navrhovaná na rekonštrukciu, prestavbu alebo pretrasovanie, vyžadujúce si plošné rozšírenie stavby (okrem zaradených v bode A,B,C,D)
- protipožiarne, protipovodňové a protierózne zariadenia a opatrenia
- plochy a zariadenia pre nakladanie s odpadmi
- migračné trasy voľne žijúcej zveri

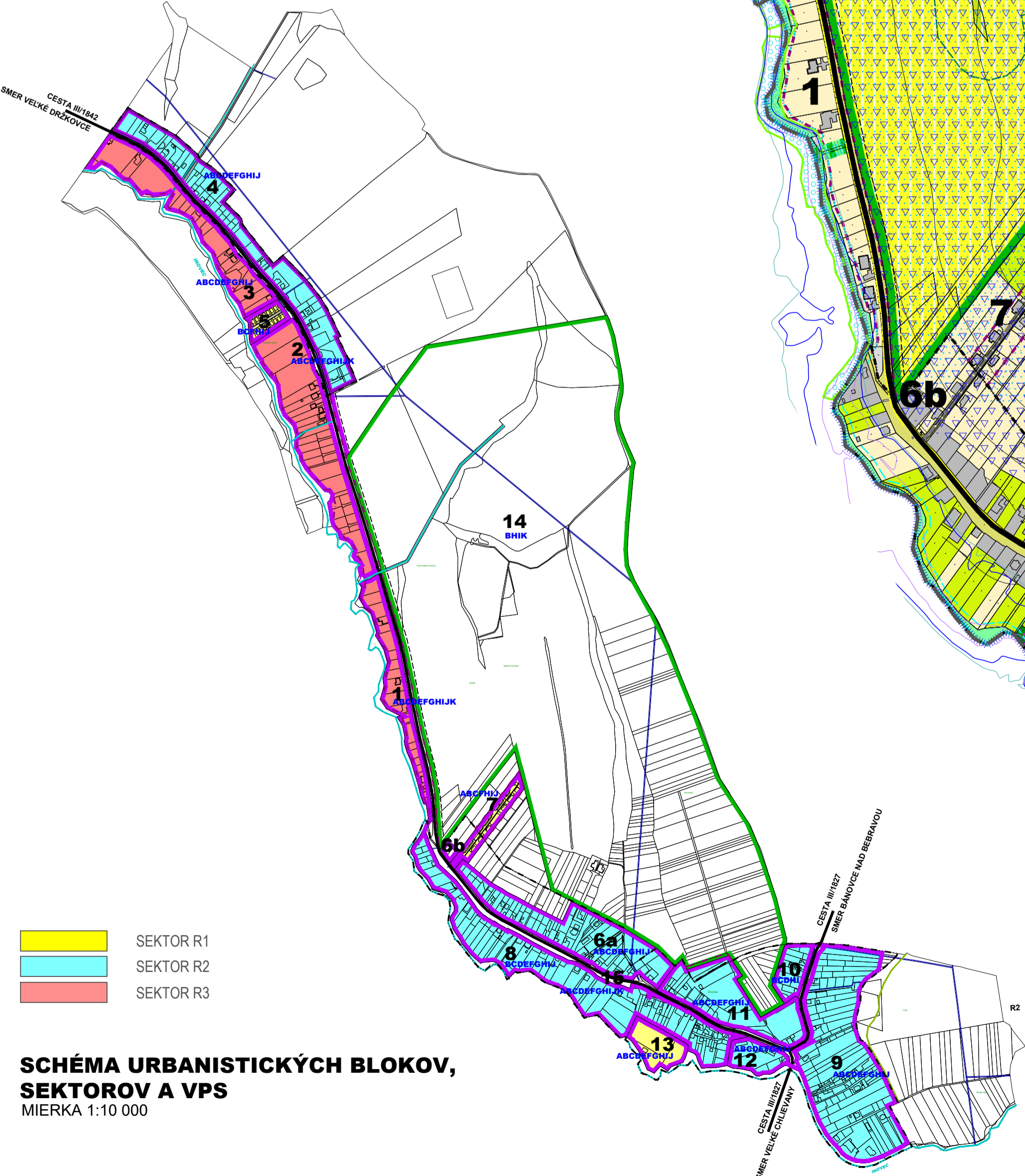


SCHÉMA URBANISTICKÝCH BLOKOV, SEKTOROV A VPS
 MIERKA 1:10 000

REGULAČNÉ SEKTORY

Regulačný sektor je územne homogénnou jednotkou s prirodzenou hranicou, ktorá má rovnaký charakter a je v nej vytýčená rovnaká priestorová regulácia územia. Územie katastra je rozdelené na regulačné sektory, každý regulačný sektor má funkčnú a priestorovú reguláciu, ktorá je podrobnejšie precizovaná u jednotlivých blokov. Pre funkčné bloky na území katastra sú stanovené regulačné sektory:

R1 – existujúce územie stabilizované

Ide o plochy alebo územie, na ktorých sa musí zachovať súčasná priestorová a funkčná skladba alebo súčasná krajinárna štruktúra. V takto regulovanom obytnom území sú možné len:

- intervencčné zásahy v súlade so základnou a prípusnou funkciou územia bloku a urbanisticou štruktúrou existujúcej zástavby do rozsahu stanovenom regulatívnymi priestorovými usporiadaniami predmetného bloku - dostavba, prístavba, rekonštrukcia, adaptácia, prestavba
- výstavba drobných stavieb dopĺňujúcich hlavnú stavbu v zmysle platného zákona
- rekonštrukcia existujúcej a budovanie novej potrebnej dopravnej a technickej infraštruktúry
- vegetácia produkčná, rekreačná, ekostabilizačná
- stavby vo verejnom záujme vyplývajúce pre daný blok z ÚPN VÚC TSK a predmetného ÚPN O

R2 – existujúce územie s potenciálom rozvoja

Ide o plochy alebo územie, na ktorých sa zachováva súčasná priestorová a funkčná skladba alebo súčasná krajinárna štruktúra, môže sa však doplniť o nové funkčné alebo priestorové prvky v rozsahu regulovanom podrobnejšou priestorovou reguláciou. V takto regulovanom území sú možné:

- výstavba vo voľných plochách alebo prielukách so zabezpečeným prístupom v súlade základnou a prípusnou funkciou územia bloku a urbanisticou štruktúrou existujúcej zástavby do rozsahu stanovenom regulatívnymi priestorovými usporiadaniami predmetného bloku (týka sa aj drobných stavieb)
- intervencčné zásahy v súlade so základnou a prípusnou funkciou územia a urbanisticou štruktúrou existujúcej zástavby do rozsahu stanovenom regulatívnymi priestorovými usporiadaniami predmetného bloku (týka sa aj drobných stavieb) - dostavba, prístavba, rekonštrukcia, adaptácia, prestavba, drobné stavby
- rekonštrukcia existujúcej a budovanie novej potrebnej dopravnej a technickej infraštruktúry
- vegetácia produkčná, rekreačná, ekostabilizačná
- stavby vo verejnom záujme vyplývajúce pre daný blok z ÚPN VÚC TSK a predmetného ÚPN O.

R3 – navrhované rozvojové územie

Ide o plochy alebo územie, na ktorých sa súčasná priestorová a funkčná skladba alebo súčasná krajinárna štruktúra nemusi zachovať, novo navrhovaná funkčná a priestorová štruktúra je však regulovaná podrobnejšou reguláciou podľa jednotlivých blokov. V takto regulovanom obytnom území sú možné:

- výstavba so zabezpečeným prístupom v súlade základnou a prípusnou funkciou územia bloku do rozsahu stanovenom regulatívnymi priestorovými usporiadaniami predmetného bloku (týka sa aj drobných stavieb)
- budovanie novej potrebnej dopravnej a technickej infraštruktúry
- vegetácia produkčná, rekreačná, ekostabilizačná
- stavby vo verejnom záujme vyplývajúce pre daný blok z ÚPN VÚC TSK a predmetného ÚPN O.
- pokiaľ sa v navrhovanom území vyskytuje existujúci objekt, ktorý sa má ponechať, tak preň platia regulatívne platné pre daný blok.

ÚZEMNÝ PLÁN OBCE (ÚPN O) DVOREC

ISCHVALOVACIA A DOLOŽKA
 SCHVALOVACÍ ORGÁN: **OBČ OZBE DVOREC**

OSPRÁVITEĽ:
OBČ DVOREC

SPRACOVATEĽ:
ARCHITEKTÓNICKÝ ATÉLIER BP

BRATISLAVSKÁ 110, 92011 Piest'any, aabp@aabp.sk

DÁTUM SCHVÁLENIA:

ING. JANKA POLUŠNOVÁ - STAROSTKA OBCE
 MENO A PODPIS OPRÁVNENEJ OSOBY, PEČIATKA

NAVRH RIEŠENIA
 OBRÁZKOVÝ PRÍLOHA
5

OBČ DVOREC

ARCHITEKTÓNICKÝ ATÉLIER BP

BRATISLAVSKÁ 110, 92011 Piest'any, aabp@aabp.sk

DÁTUM SCHVÁLENIA:

ING. JANKA POLUŠNOVÁ - STAROSTKA OBCE
 MENO A PODPIS OPRÁVNENEJ OSOBY, PEČIATKA



MIERKA 1 : 5 000

OCHRANA PRÍRODY A TVORBA KRAJINY