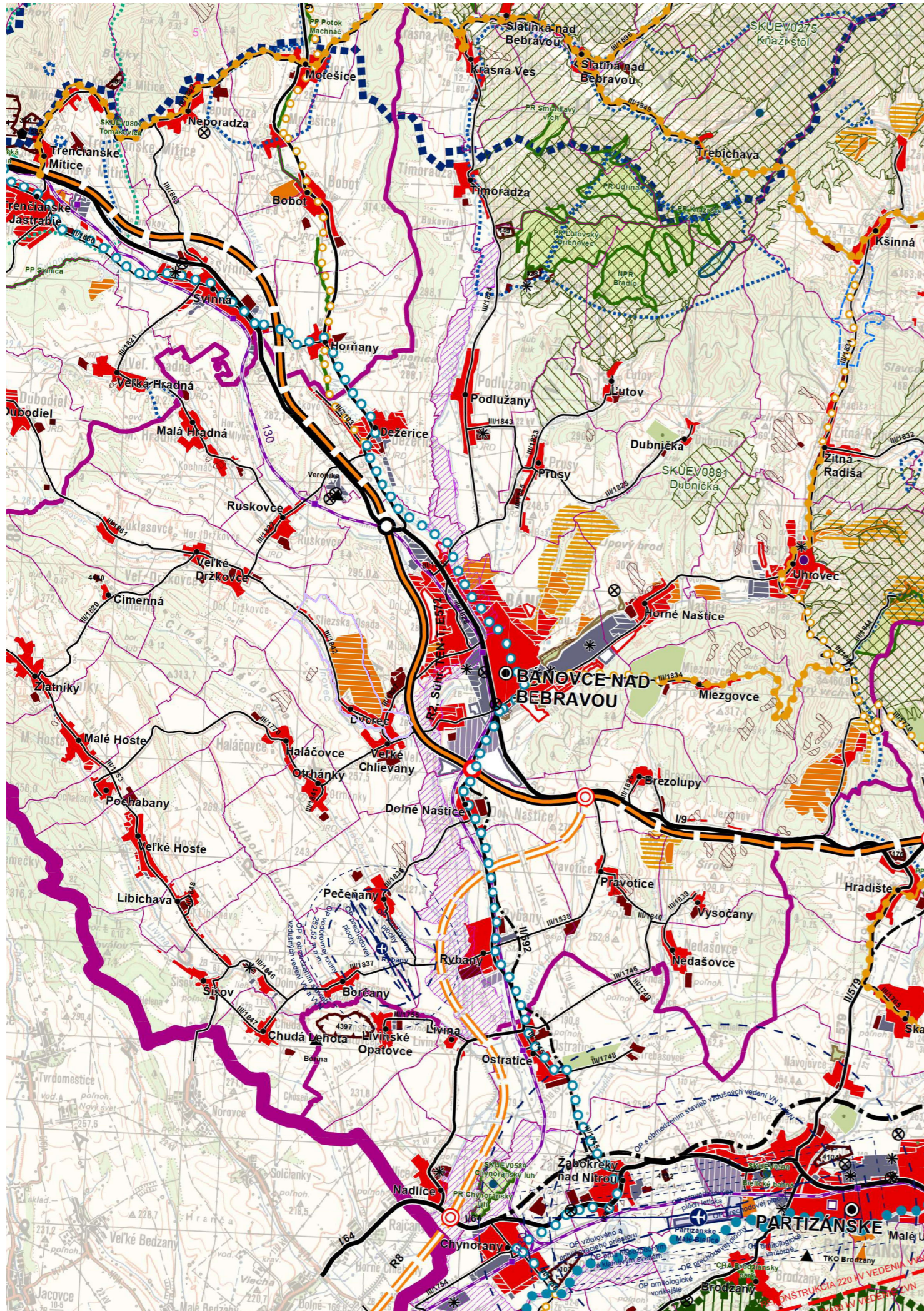




# D V O R E C



## LEGENDA (zmenšená na 60%)

- štátna hranica
- hranica kraja
- hranica okresu
- hranica obce
- mesto
- obec
- plochy obytné
  - stav
  - návrh
  - výhľad
- plochy poľnohospodárskej výroby
  - stav
  - návrh
- plochy priemyselnej výroby, skladov
  - stav
  - návrh
  - výhľad
- plochy osobitného určenia - stav
- plochy rekreácie, cestovného ruchu a športu
  - stav
  - návrh
  - výhľad
- rekreačná zeleň
  - lesopark - stav
  - lesopark - návrh
  - plochy záhradkárskych osád - stav
  - plochy záhradkárskych osád - návrh
- špeciálne kultúry
  - stav
  - ovocné sady
  - záhrady
  - vinice
  - chmelnice
- plochy kúpeľných zariadení
  - plochy kúpeľných zariadení - stav
  - hranica kúpeľného územia - stav
- priemyselné parky
  - celoštátneho významu - návrh
  - regionálneho významu - návrh
- agropark
  - návrh
- ochranné pásma fariem
  - stav
- ochranné lesy
  - stav
- pamiatkové územia
  - mestská pamiatková rezervácia - stav
  - pamiatková zóna - stav
  - pamiatková zóna - návrh
  - pamiatková zóna - návrh
- národné kultúrne pamiatky (NKP)
  - stav (vybrané)
  - ochranné pásmo NKP
- chránená vodohospodárska oblasť (CHVO)
  - stav
- ochranné pásmo vodárenských zdrojov
  - stav
- ochranné pásmo prírodných liečivých zdrojov a zdrojov prírodných minerálnych vôd
  - I. stupeň, stav
  - II. stupeň, stav
  - III. stupeň, stav
- vodné nádrže
  - výhľad
- polder
  - stav
- diaľnice
  - stav
- rýchlostné cesty
  - stav
  - návrh
  - výhľad
- diaľničný privádzač
  - stav
  - návrh
  - výhľad
- cesty I. triedy
  - stav
  - návrh
  - výhľad
- cesty II. triedy
  - stav
  - návrh
  - výhľad
- cesty III. triedy
  - stav
  - návrh
  - výhľad
- mimoúrovňové krížovatky
  - stav
  - návrh
  - výhľad
- diaľnic a rýchlostných ciest
  - stav
  - návrh
  - výhľad
- ciest I. triedy
  - stav
  - návrh
  - výhľad
- vysokorychlostná železničná trať (VRT)
  - výhľad
- železničné trate medzinárodné
  - stav
  - návrh
- železničné trate nadregionálne
  - stav
- železničné trate regionálne
  - stav
- vybrané železničné stanice
  - stav
- hraničné prechody
  - hraničný prechod cestný - stav
  - hraničný prechod železničný - stav
- vodné cesty AGN
  - výhľad
- prístavy AGN
  - výhľad
- prístav športový
  - výhľad
- terminál kombinovanej dopravy
  - výhľad
- plochy letísk
  - stav
- nadregionálne letiská pre medzin. dopravu
  - stav
  - návrh
- regionálne aeroklubové letiská
  - stav
- letiská pre letecké práce
  - stav
- ochranné pásmo letísk
  - so zákazom stavieb - stav
  - s výškovým obmedzením - stav
  - ostatné - stav
- cyklistická a cykloturistická sieť
  - cyklistická komunikácia, stav
  - cyklistická komunikácia, návrh
  - koridor cyklistickej komunikácie, výhľad
  - cyklotrasa, stav
  - cyklotrasa, návrh
  - cyklotrasa, výhľad
- veľkoplošné chránené územia
  - chránená krajinná oblasť (CHKO)
- maloplošné chránené územia
  - stav
  - stav
- NATURA 2000
  - chránené vtáčie územia (CHVÚ) - stav
  - územia európskeho významu (UEV) - stav
- mokrade
  - mokrade národného významu - stav
  - mokrade regionálneho významu - stav
  - mokrade regionálneho významu - stav
- chránené ložiskové územia (CHLÚ)
  - stav
- dobyvacie priestory (DP)
  - ťažné ložiská - stav
  - neťažné ložiská - stav
- ložiská nevyhradených nerastov (LNN)
  - stav
- poddolované územia
  - stav
- zosuvné územia
  - svahové deformácie - stav
- staré banské diela
  - stav
- ložiská rašeliny
  - stav
- environmentálne zátáže
  - stav
- zdroje znečistenia ovzdušia
  - stav
- spaľovne odpadov
  - stav
- zariadenia na spolupafovanie odpadov
  - stav
- skládky odpadov
  - stav
- haldy z úpravy a sprac. rúd (mimo areálu)
  - stav
- odkalská
  - stav
- elektrické stanice ZVN/VVN
  - stav
  - návrh - rekonštrukcia (prechod na vyššiu transformáciu)
  - výhľad
- elektrické vedenia ZVN
  - stav
  - návrh
  - výhľad
- plynovody VVTL
  - stav
- seizmická
  - stav
- záplavová čiara Q100
  - stav

## ÚZEMNÝ PLÁN OBCE (ÚPN - O) D V O R E C

### SCHVALOVACIA DOLOŽKA OZ OBCE DVOREC

SCHVALOVACÍ ORGÁN:

ČÍSLO UZNESENIA:

DÁTUM SCHVÁLENIA:

OBJEDNÁVATEL:

**OBEC DVOREC**

SPRACOVATEL:

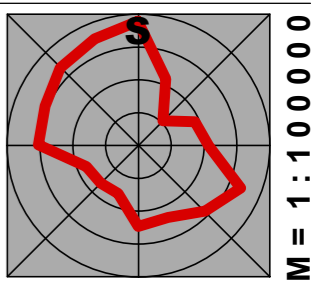
**ARCHITEKTONICKÝ ATELIER BP**

Bratislavská 110, 92101 Piešťany; aabp@aabp.sk

# 1

ŠIRŠIE VZŤAHY

ING. JANKA POLUŠINOVÁ - STAROSTKA OBCE  
MENO A PODPIS OPRAVNENEJ OSOBY, PEČIATKA



M = 1 : 10 000