

STAVBY URČENÉ NA VEREJNOPROSPEŠNÉ SLUŽBY

- 1 - Areál základnej školy, vrátane parku
- 2 - Športový areál pri Rieke
- 3 - (vypustená v ZaD 01)
- 4 - Park medzi kostolom a budovou obecného úradu
- 5 - Rozšírenie zbernej komunikácie a cesty II/542 a realizácia chodníkov
- 6 - Napojenie cesty II/542 na cestu III/3111 do Zálesia
- 7 - Všetky novonavrhané a rekonštruované obslužné a prístupové komunikácie, chodníky a cyklopásky
- 8 - Všetky areály, objekty a línie technickej infraštruktúry (systém regulácie tokov, odvodňovanie, vodozadržné objekty, kanalizačný systém a ČOV, systém zásobovania pitnou vodou, zemným plynom a elektrickou energiou)
- 9 - parkovisko v Potoku
- 10 - Verejná zeleň pozdĺž Rieky
- 11 - Všetky opatrenia pre realizáciu územného systému ekologickej stability v k. ú.
- 12 - Vodná nádrž Kolconovo
- 13 - Rozšírenie cintorína
- 14 - Verejná zeleň
- 15 - Účelové komunikácie
- 16 - Verejné priestranstvá (komunikácia, sprievodná zeleň, chodník)
- 17 - Verejná športová plocha nekomerčného charakteru
- 18 - Verejné parkovisko
- 19 - Areál futbalového ihriska
- 20 - Kalvária
- 21 - Rozšírenie areálu Komunitného centra
- 22 - Cyklistické trasy
- 23 - Kompostovisko
- 24 - Prestavba miestnej komunikácie
- 25 - Modernizácia cesty III/3111 Mťašovce - Zálesie a križovatky v obci
- 26 - Verejné priestranstvá (miestna komunikácia, križovatka na ceste III/3111, sprievodná zeleň)
- 27 - Verejné športové plochy nekomerčného charakteru
- 28 - Verejné priestranstvá (komunikácia, chodník)
- 29 - Cyklistické a turistické trasy
- 30 - Prestavba križovatky
- 31 - Zastávková nika PAD
- 32 - Parkovisko v Kolconovej úboči

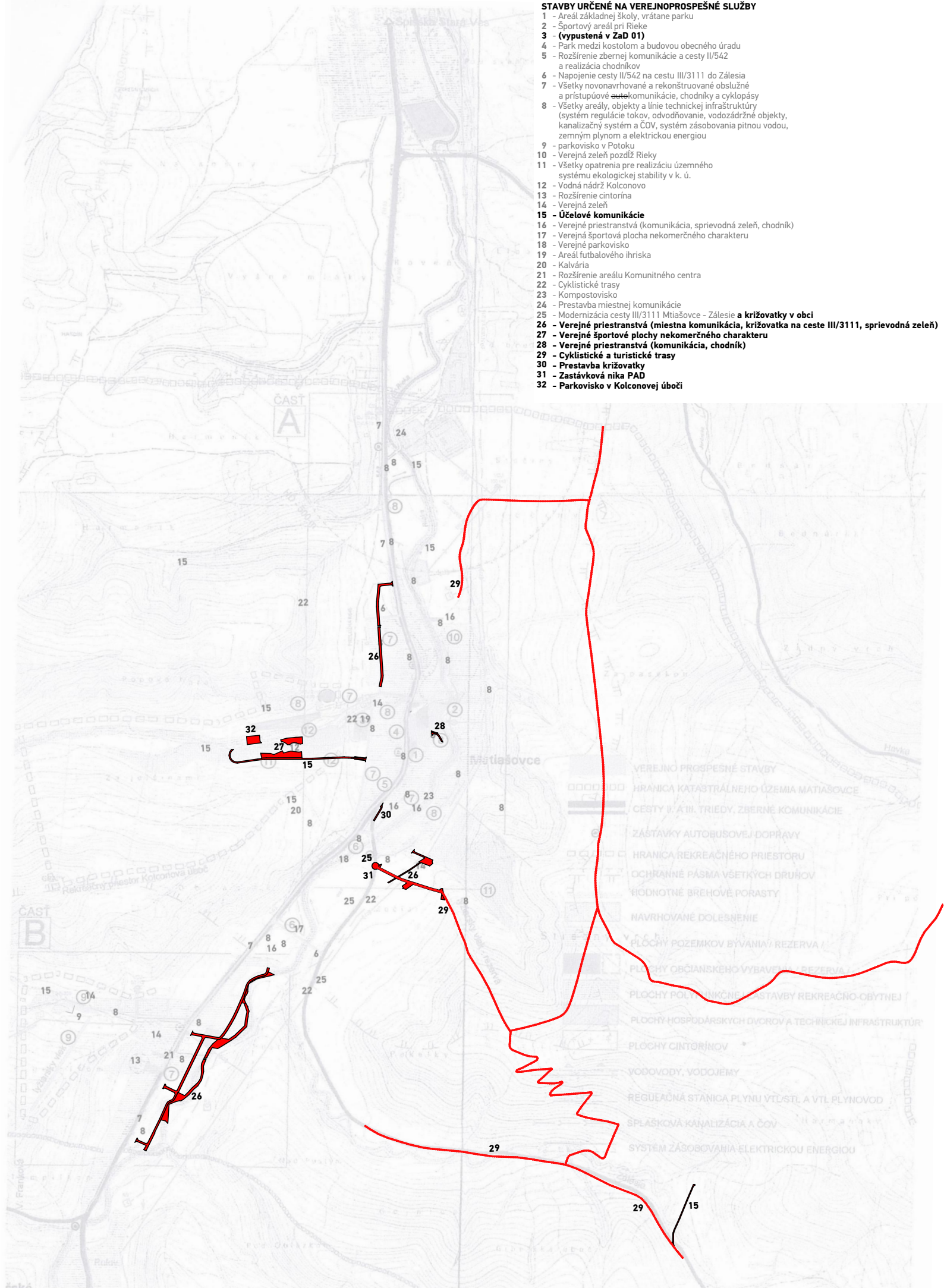


SCHÉMA VEREJNOPROSPEŠNÝCH STAVIEB A ZÁVÄZNEJ ČASŤI ÚZEMNÉHO PLÁNU OBCE MATIAŠOVCE